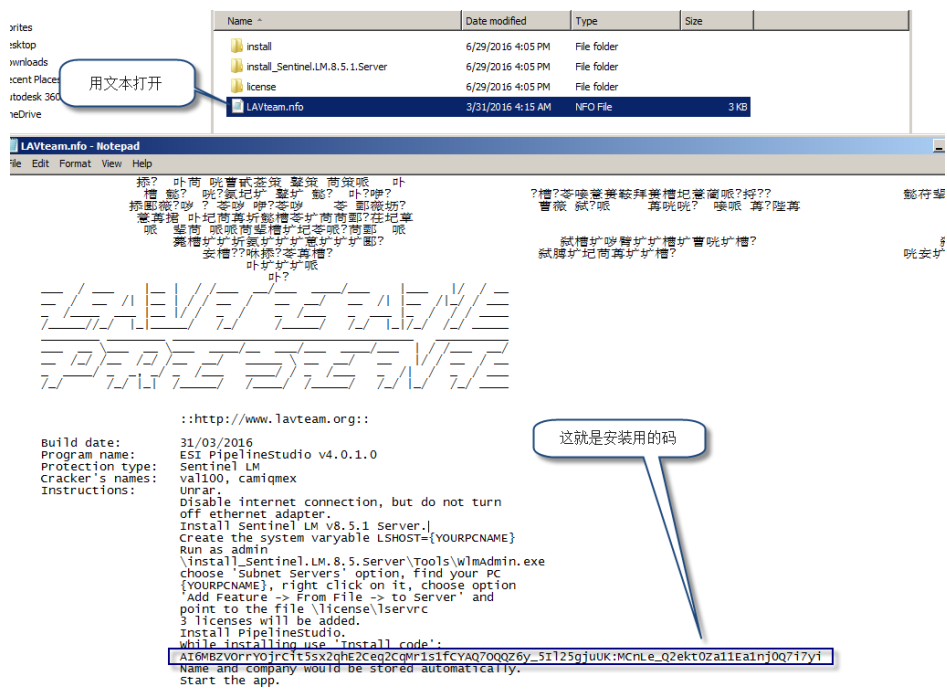


步骤 1.

解压，得到三个文件夹，和一个文件。用文本打开这个文件。里边是安装指南：



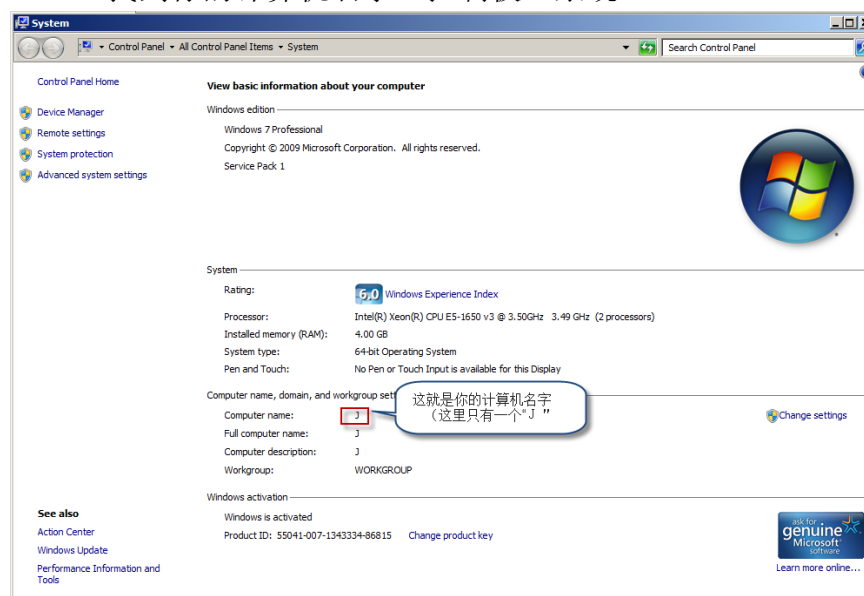
步骤 2.

断网，最简单的方法就是把网线拔了。当地虚拟服务器要用的网卡，所以不能在设备管理里“关闭网卡”。

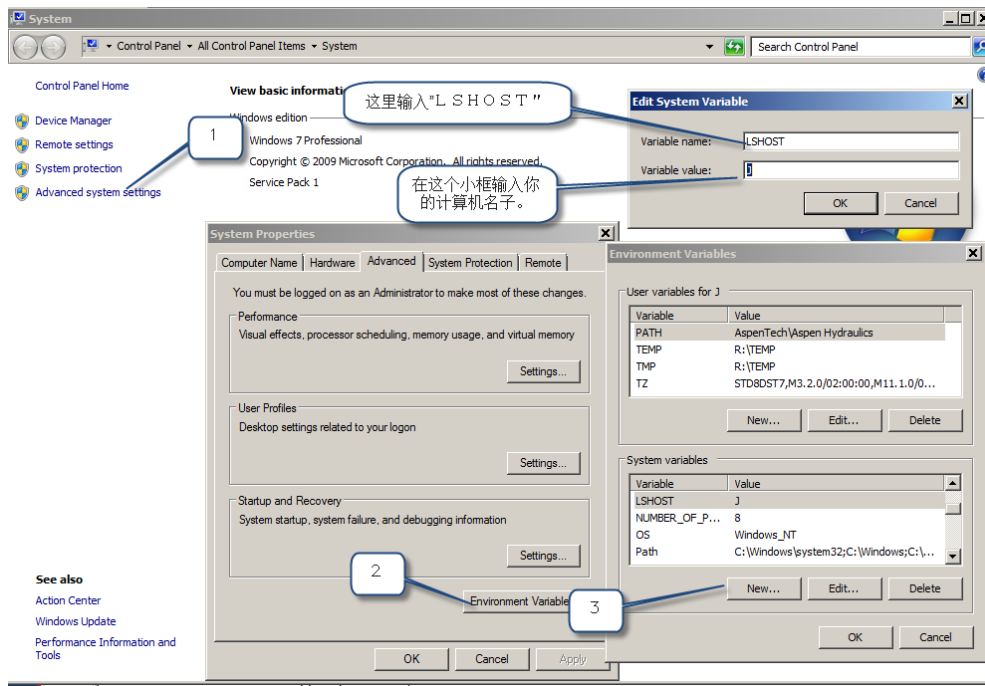
步骤 3.

建立一个系统变量，这一步比较难，一般人不大明白啥意思。不过没关系，照猫画虎：

A. 找到你的计算机名字。控制板—系统



B. 加系统变量。接着A的地方，按顺序点，1，2，3建立系统变量。完成后点“O K”（不明白什么意思没关系）。

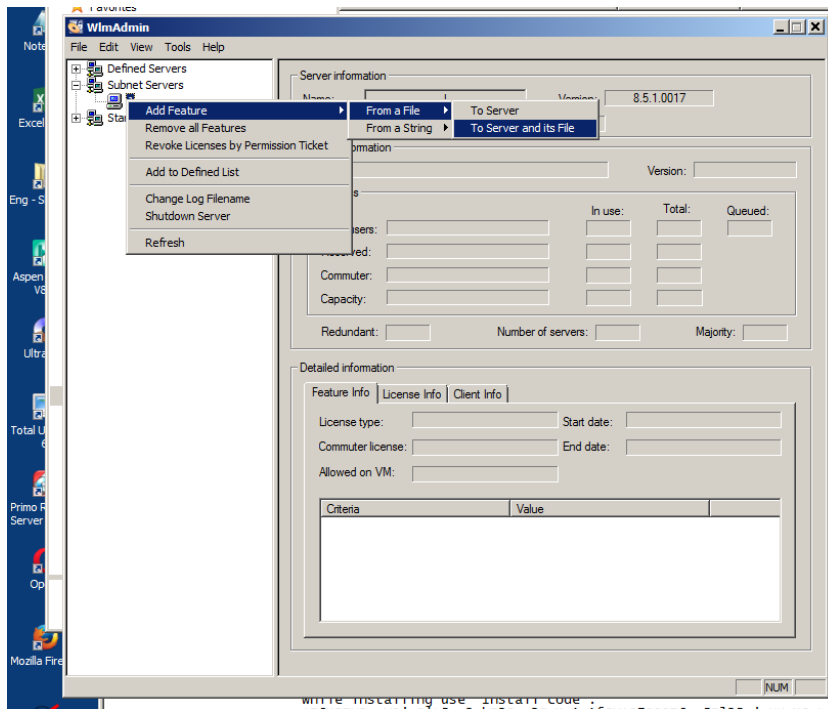


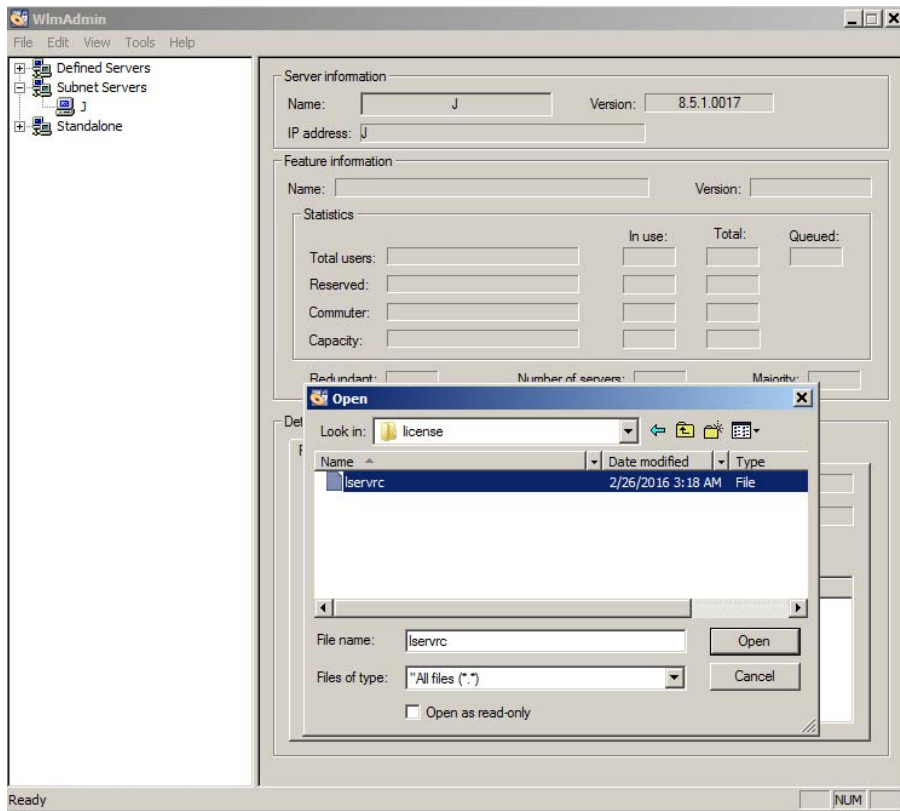
这里就完成了系统的配置。

步骤 4.

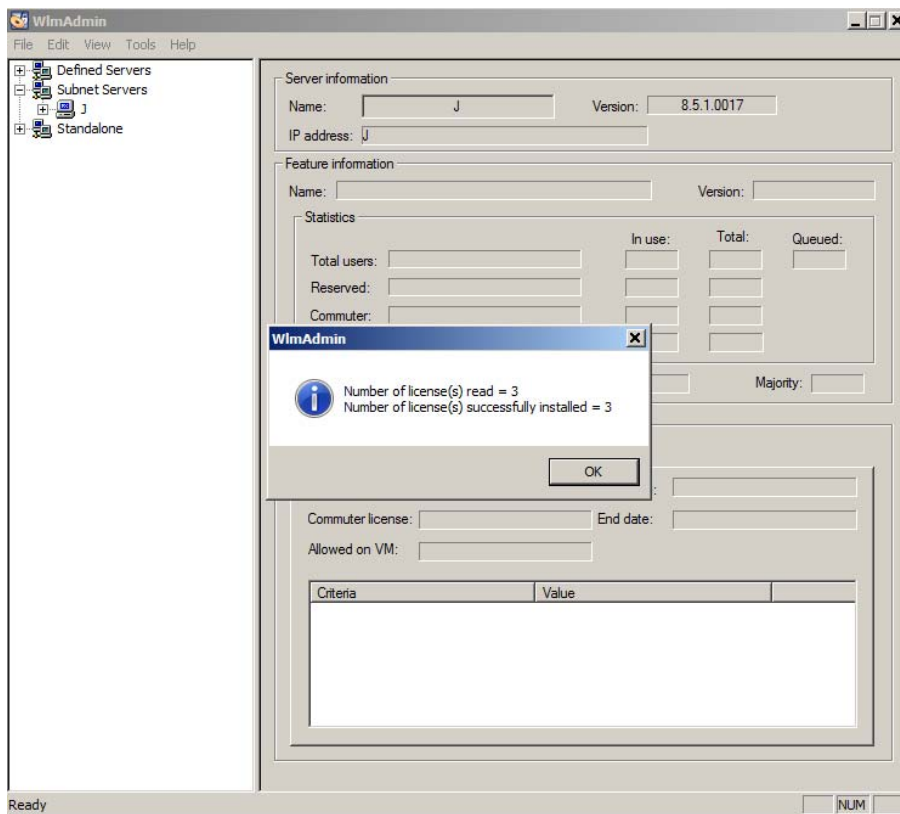
以管理权限运行\install_Sentinel.LM.8.5.Server\Tools\WlmAdmin.exe

照着下面两个图加载证书



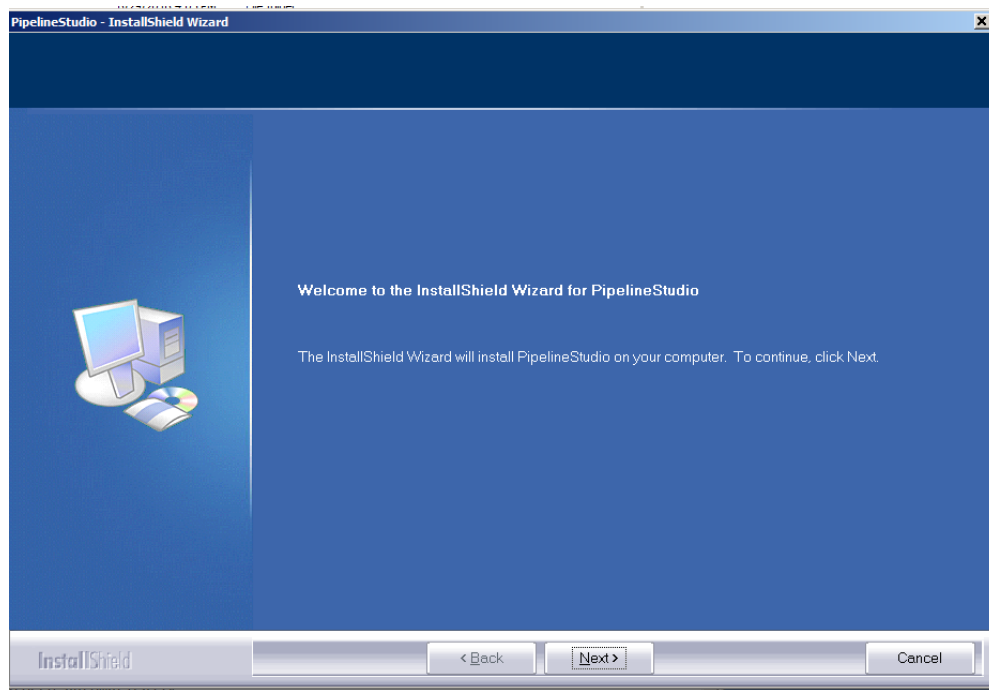


证书在 L i c e n s e 文件夹下边。就一个文件。如果你成功了，就会看到下面的提示：



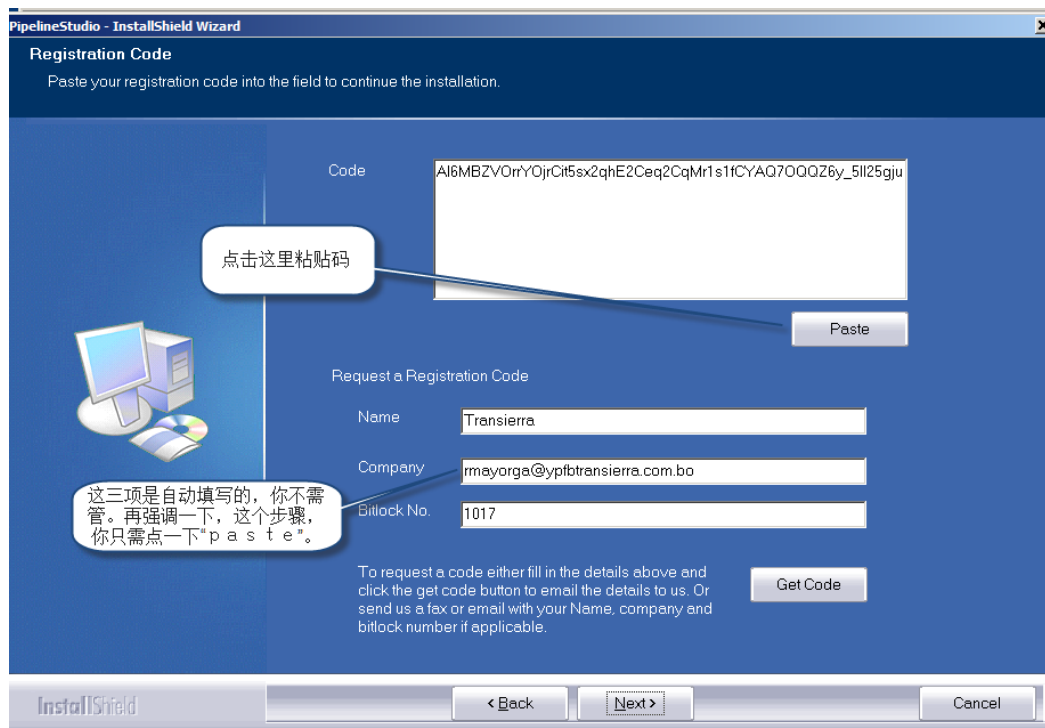
步骤 5.

终于可以安装程序了。点击“i n s t a l l”文件夹的“setup.exe”



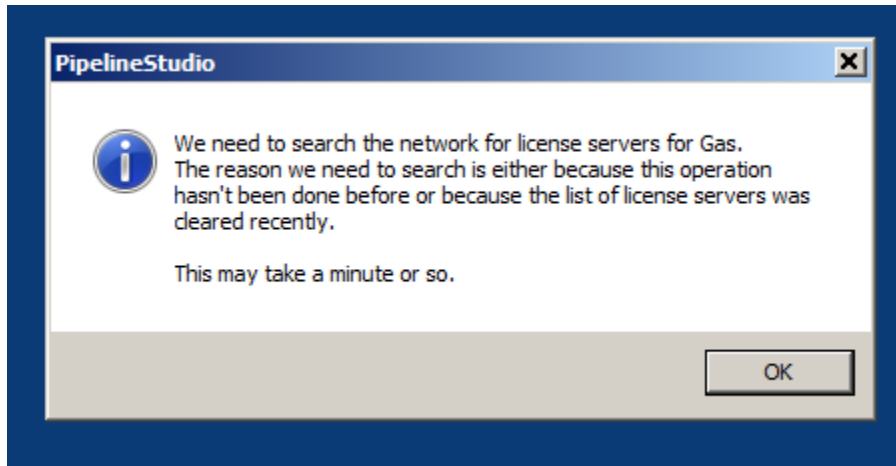
点击“n e x t” ， 点击同意协定（ I a c c e p t ）。于是到了需要”码”的时候。

在安装说明中复制“码”，然后点击“P a s t e ”。 这是唯一你需要做的，不要画蛇添足。点击”N e x t ” 安装。

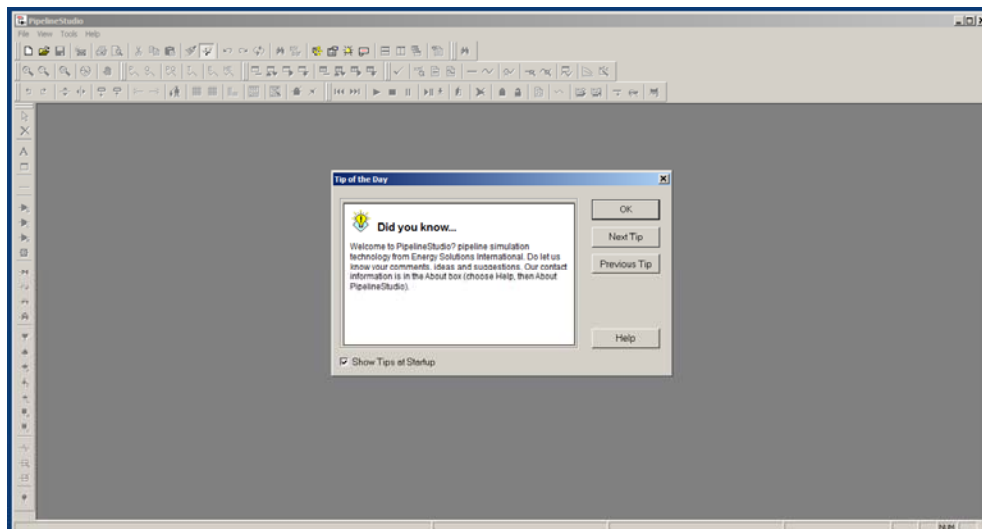


步骤 6.

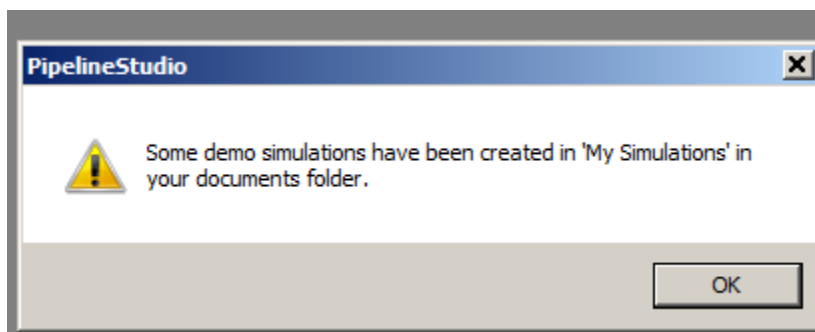
安装完成，就可以运行程序。第一次会出现“搜索服务器的提示”。会出现好几次，没关系，接着点 O K 就行。



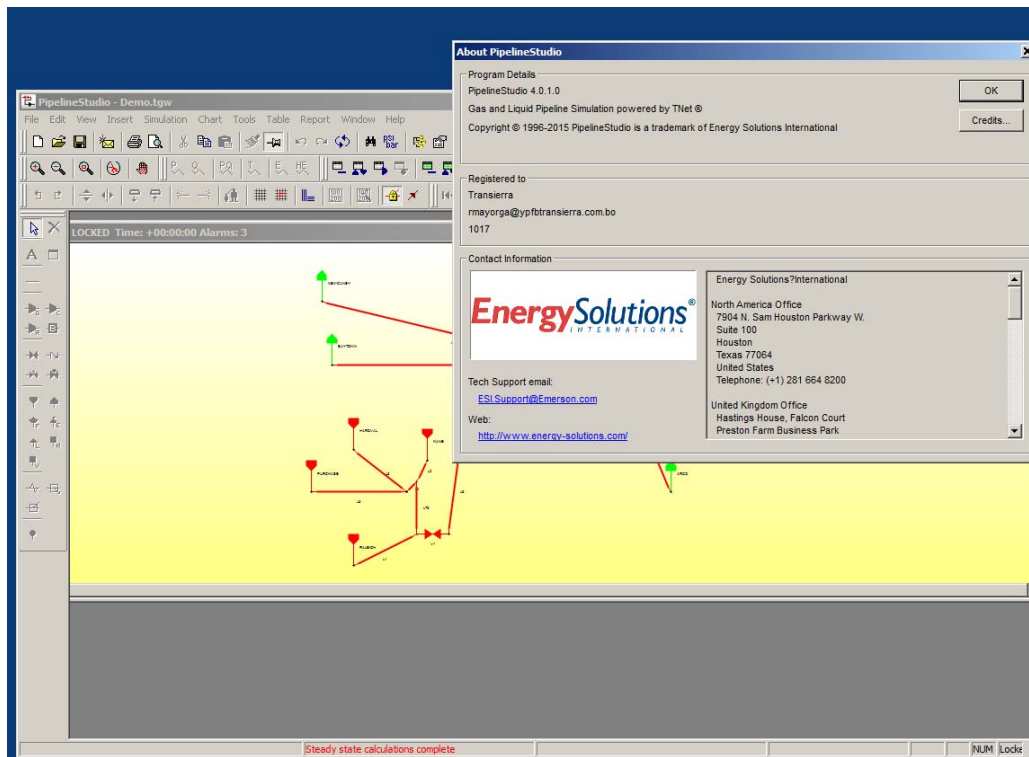
看到下面的窗口，你基本就成功了



接着会出现这个，没关系，提示而已。



步骤 7 你终于成功了！



记住，每次使用前都要重复“步骤 4”，加载虚拟服务器。

日月照中天