

روش نصب و فعال‌سازی مجموعه‌ی aspenONE

اتصال خود را به اینترنت، تا پایان نصب قطع کرده اما کارت شبکه‌های خود را غیرفعال نکنید. برای نصب باید کاربر Administrator باشید و نیز UAC ویندوز غیرفعال باشد؛ جهت بررسی این وضعیت‌ها به قسمت زیر در ویندوز بروید:

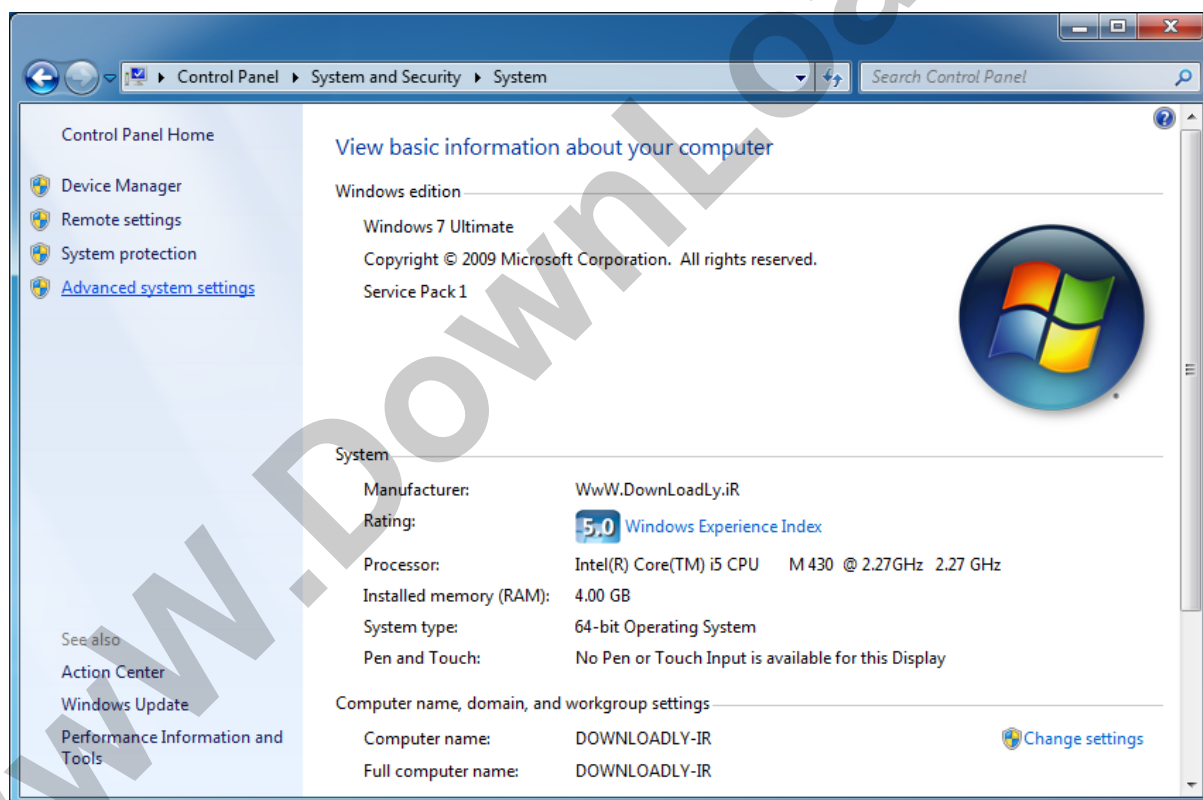
Control Panel\User Accounts and Family Safety\User Accounts

زیر نام کاربری شما باید کلمه‌ی Administrator قید شده باشد. جهت غیرفعال‌کردن UAC روی گزینه‌ی Change User Control Account setting کلیک کرده و اهرم موجود در پنجره‌ی باز شده را تا سطح Never notify پایین بیاورید.

نصب License Manager و لایسنس‌ها:

فایل Setup_DownloadLy.iR.exe را از پوشه‌ی Sentinel RMS License Manager 8.5.1 اجرا و نصب کنید.

به قسمت System Properties ویندوز رفته و روی Advanced system setting کلیک کنید.

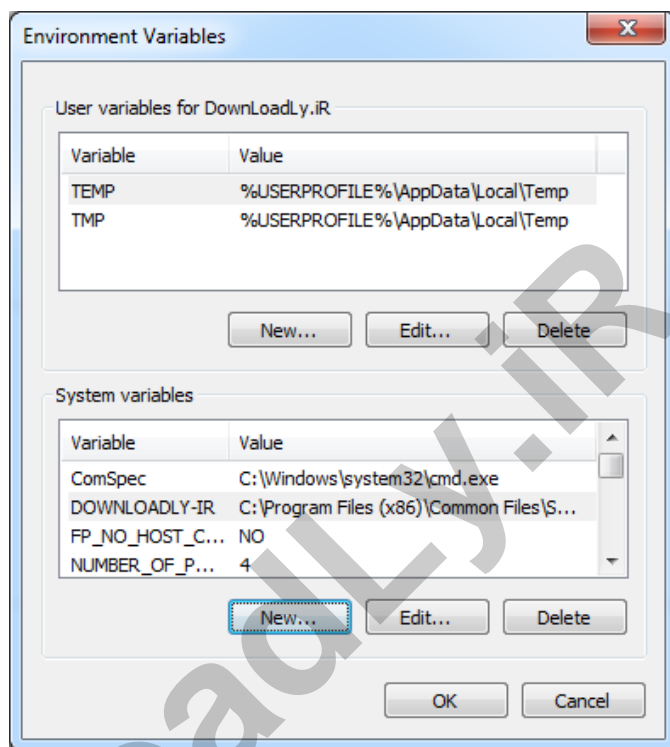
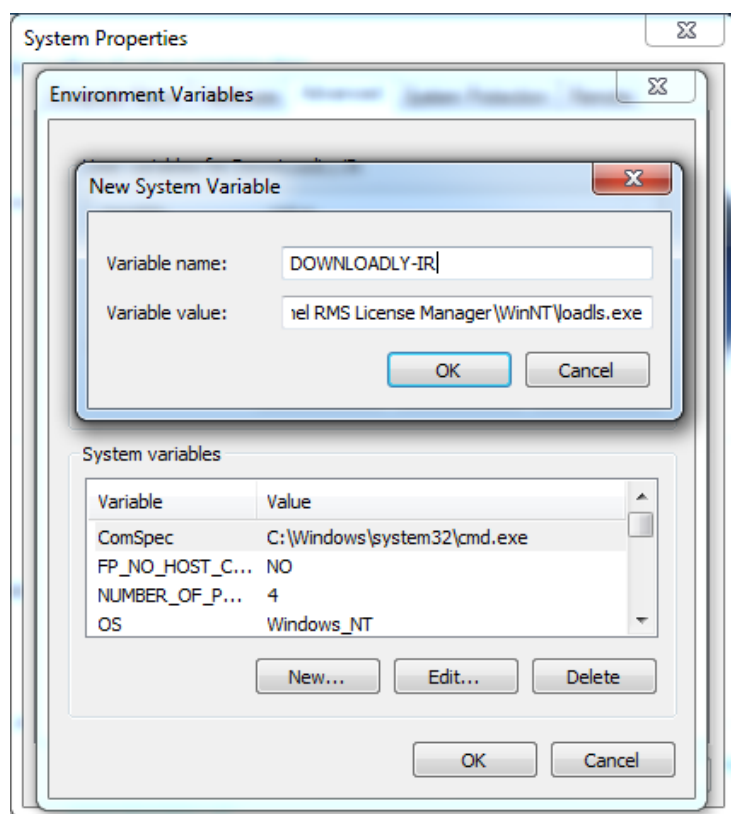


سپس روی Environment Variables کلیک کرده و از قسمت System variables، روی New کلیک کنید. در بخش Variable name، نام رایانه‌ی خود را که در شکل بالا روبه‌روی قسمت Computer name، درج شده است، وارد کرده و در قسمت Variable value، نشانی فایل loadls.exe را از محلی که لایسنس منجر نصب شده و به‌صورت پیش‌فرض در ویندوز 64 بیتی آدرس زیر است، وارد کنید:

C:\Program Files (x86)\Common Files\SafeNet Sentinel\Sentinel RMS License

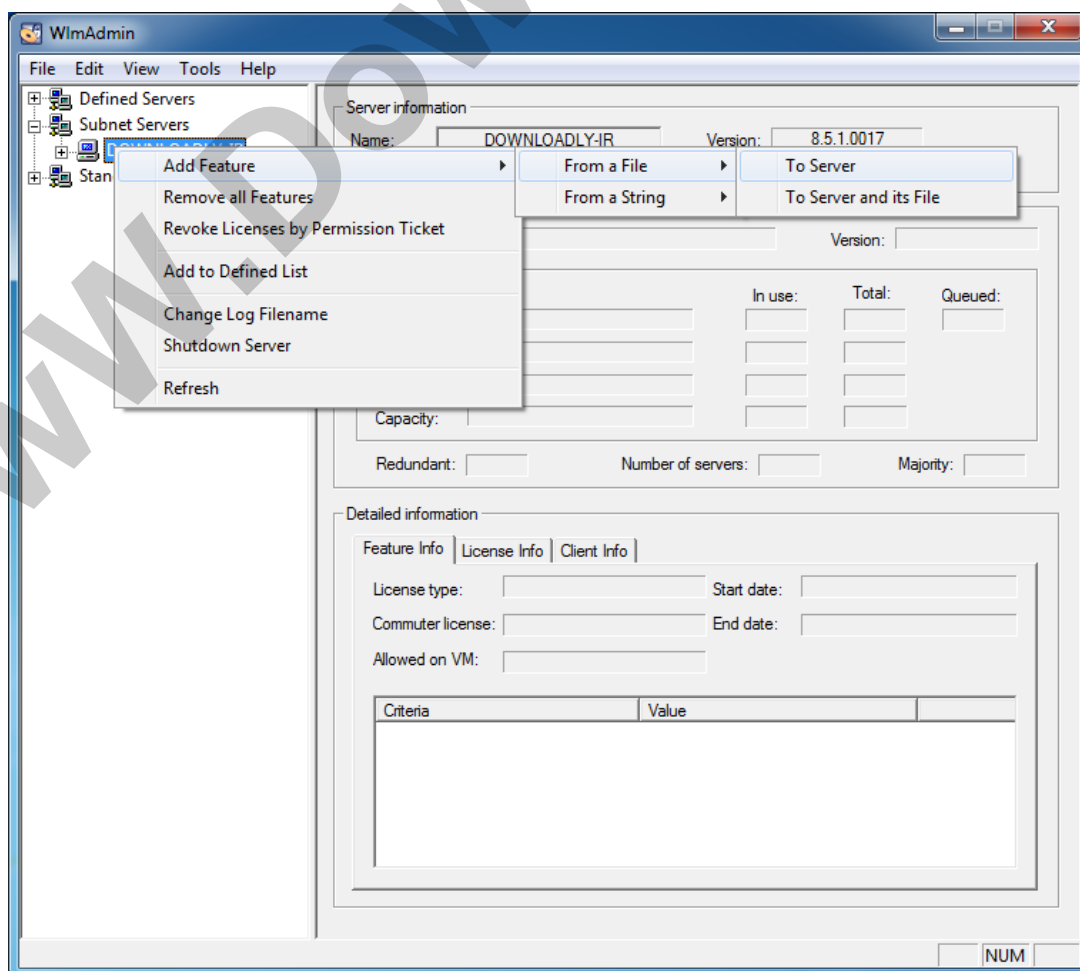
Manager\WinNT\loadls.exe

در ویندوز 32 بیتی پوشه‌ی Program Files (x86) به Program Files تغییر می‌کند.

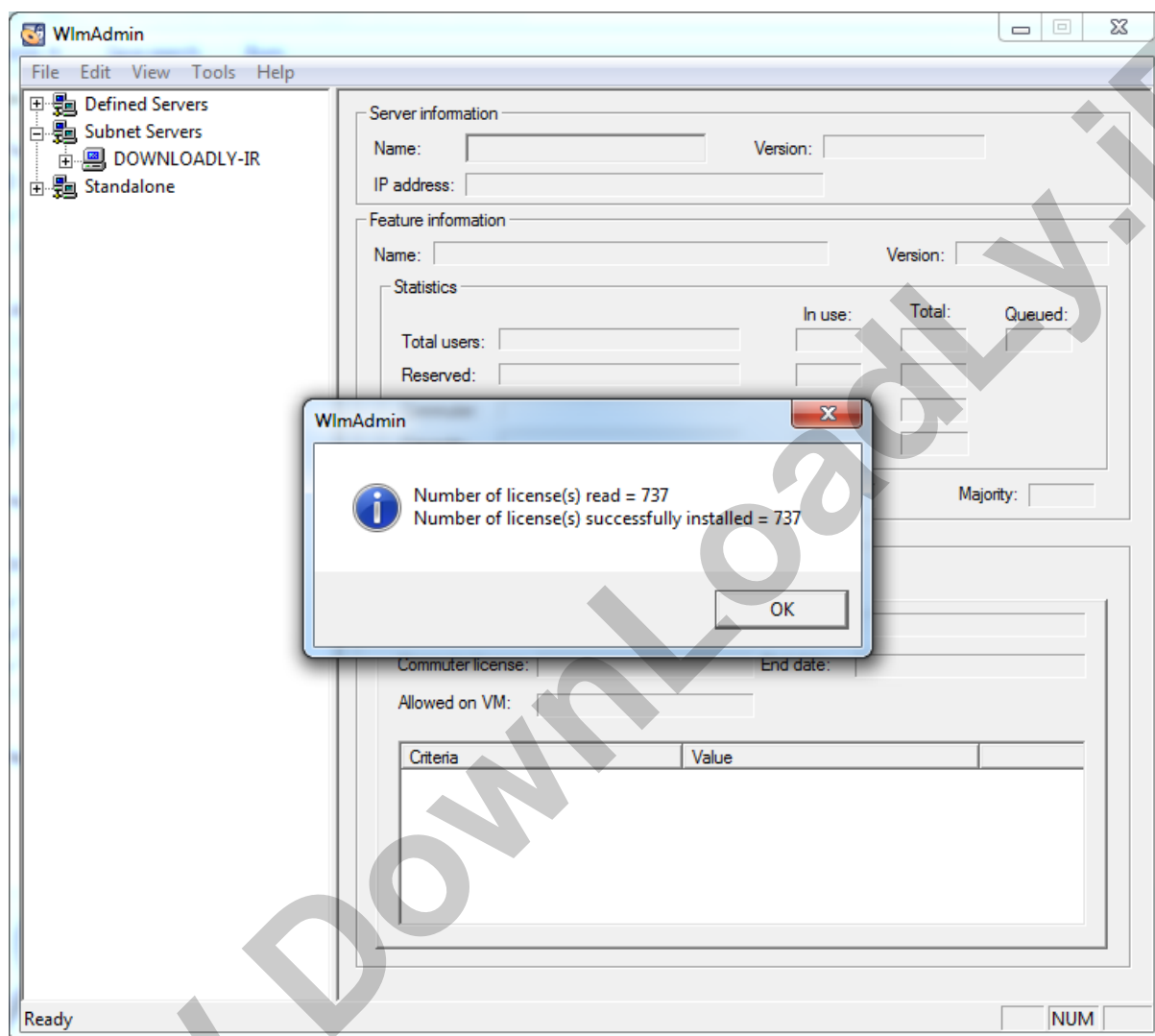


تغییرات را با کلیک روی OK ذخیره کرده و خارج شوید.

فایل WlmAdmin.exe موجود در محل Sentinel RMS License Manager 8.5.1\Tools را اجرا کرده و در ستون سمت چپ Subnet Servers را باز کرده تا نام رایانه‌ی شما نمایش داده شود. سپس روی آن راست کلیک کرده و مانند شکل عمل کنید:



فایل License.txt را به برنامه داده و مدتی صبر کنید تا تمام لایسنس‌ها وارد و نصب شوند. پس از نصب تمام لایسنس‌ها باید پیامی مانند شکل زیر نمایش داده شود:



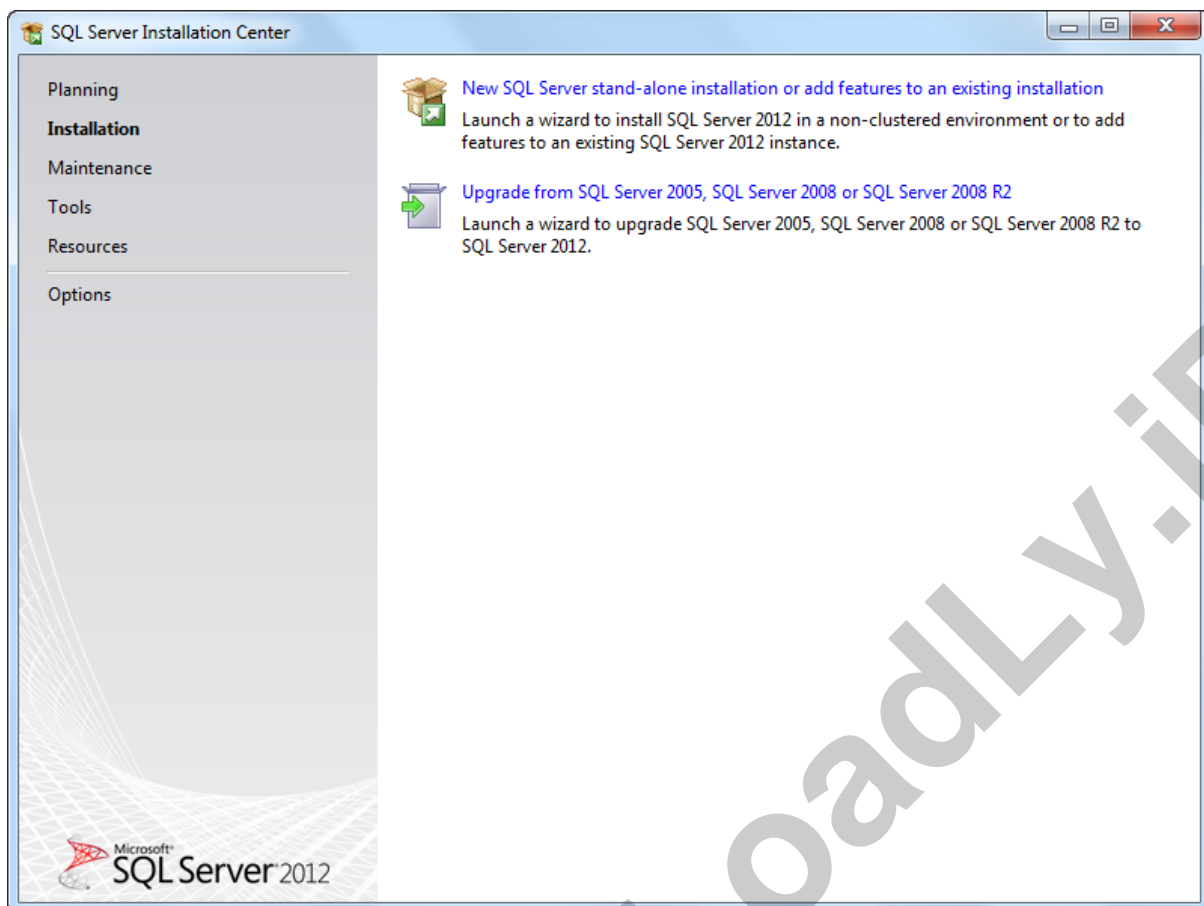
نصب پیش‌نیازها:

با استفاده از نرم افزارهایی مثل DAEMON Tools یا UltraISO و یا PowerISO و از طریق درایو مجازی ایمیج دیسک 1 را Mount کنید.

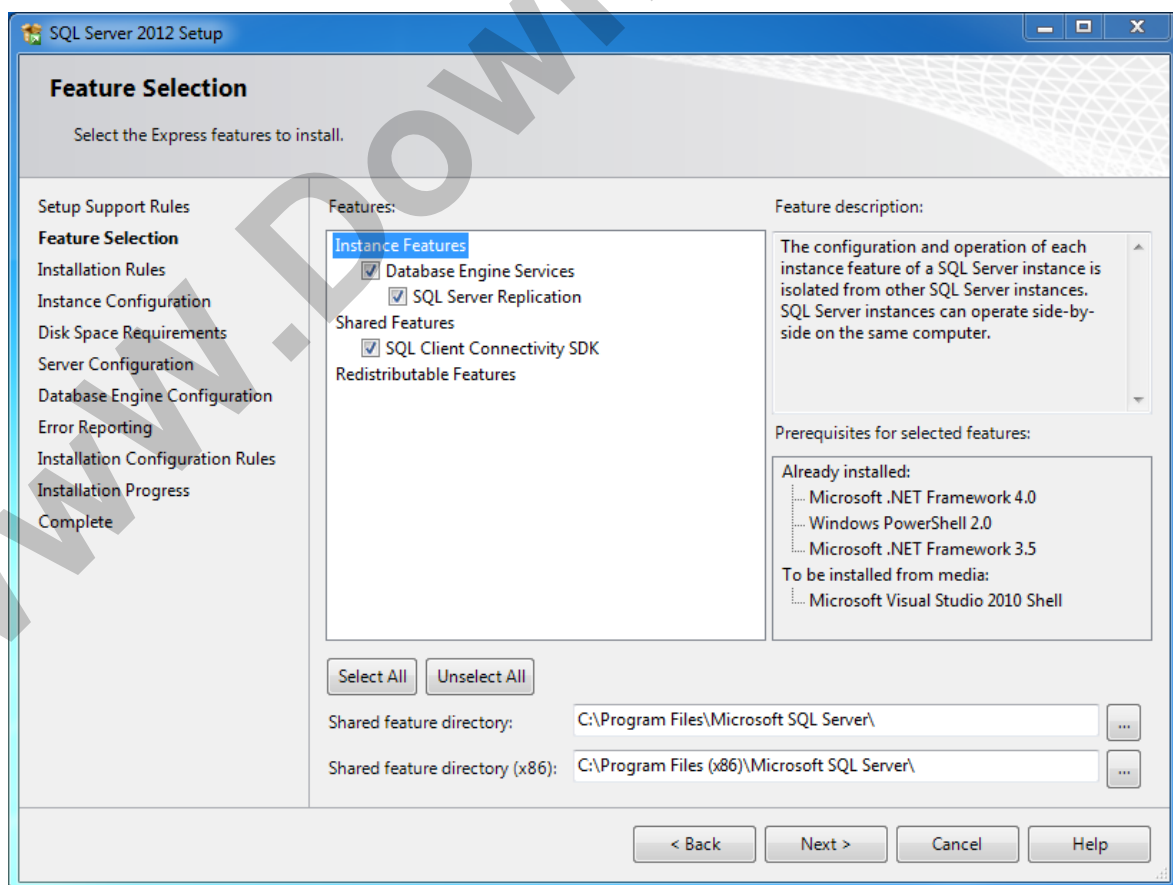
برخی از نرم‌افزارها نیاز به پیش‌نیازهایی دارند که درون دیسک و در پوشه‌ی 3rd Party Redistributables قرار دارد.

پیش‌نیازهای اصلی .NET Framework و SQL Server هستند؛ برای نصب SQL Server مراحل زیر را انجام دهید:

فایل نصب‌کننده را اجرا کرده و پس از نمایش پنجره‌ی زیر روی New SQL Server... کلیک کنید:

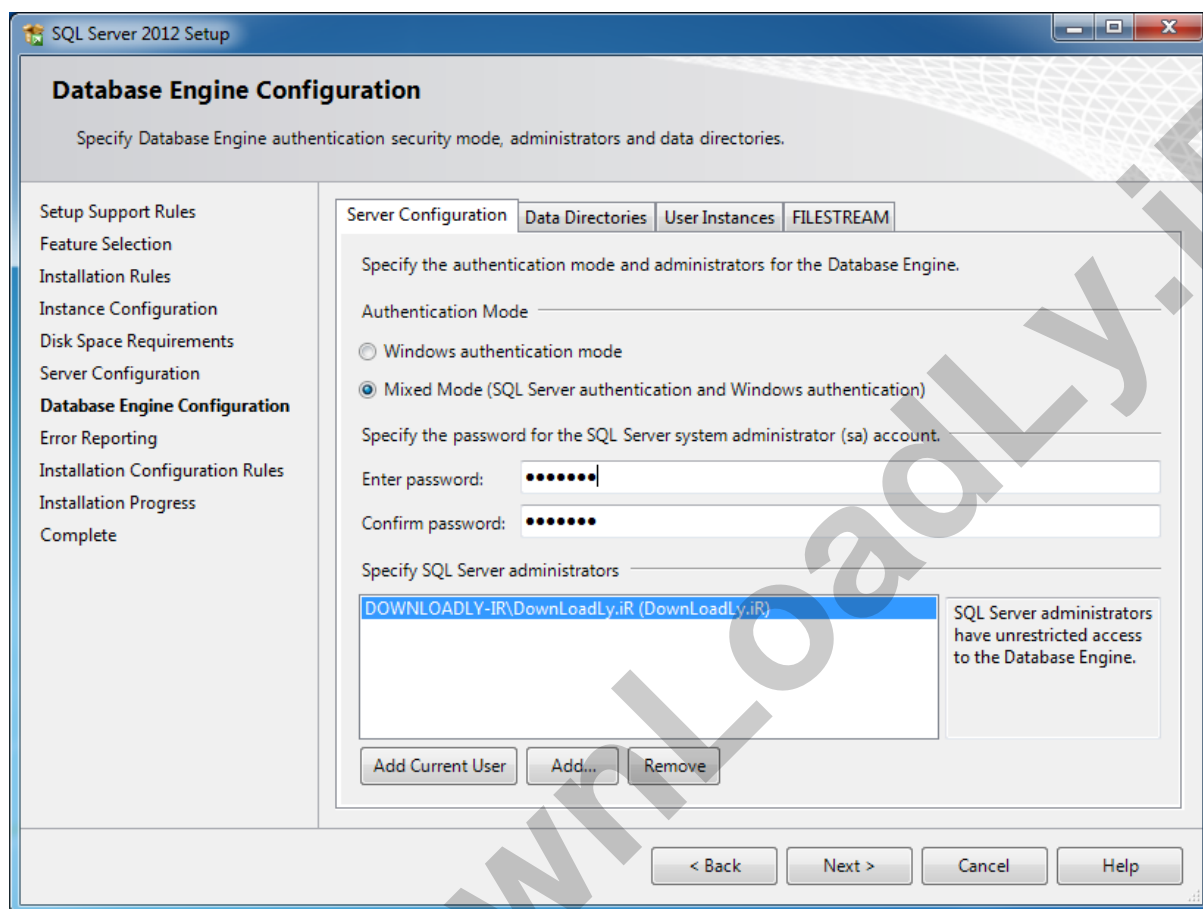


مراحل نصب را با انتخاب Next, I accept و سپس Install ادامه دهید تا مرحله‌ی تنظیمات نصب با نمایش پنجره‌ی روبه‌رو آغاز شود:



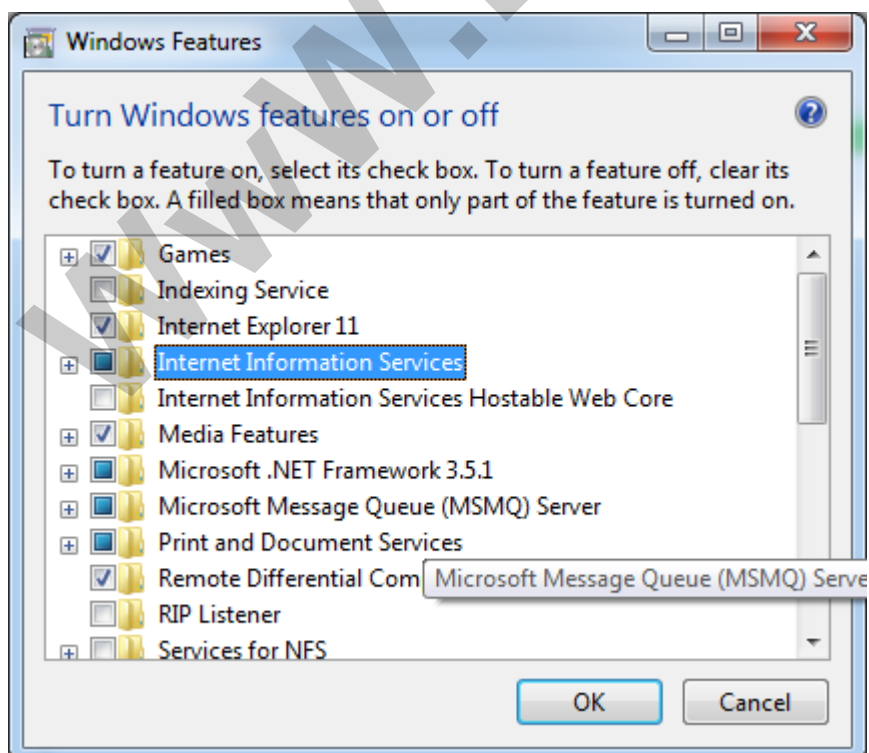
نصب را بدون انجام تغییر خاصی ادامه دهید.

در مرحله‌ی Database Engine Configuration و از سربرگ Server Configuration، گزینه‌ی Mixed Mode را انتخاب کرده و کلمه‌ی عبور دلخواه را وارد کنید:



نصب را ادامه و تکمیل کنید.

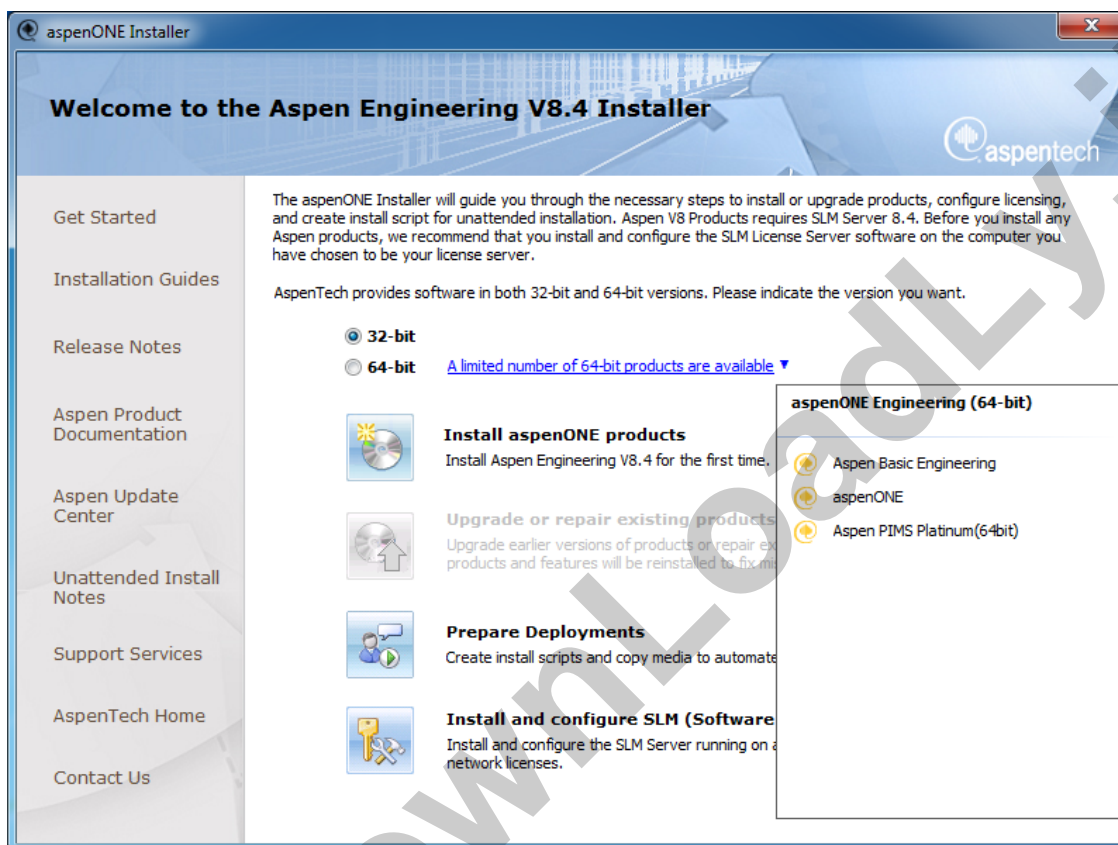
از دیگر پیش‌نیازهای مورد نیاز برخی از برنامه‌های این مجموعه، سرویس MSMQ و IIS است که برای فعال‌سازی آن‌ها در ویندوز به قسمت زیر رفته و روی Turn Windows features on or off کلیک کنید.
Control Panel\All Control Panel Items\Programs and Features



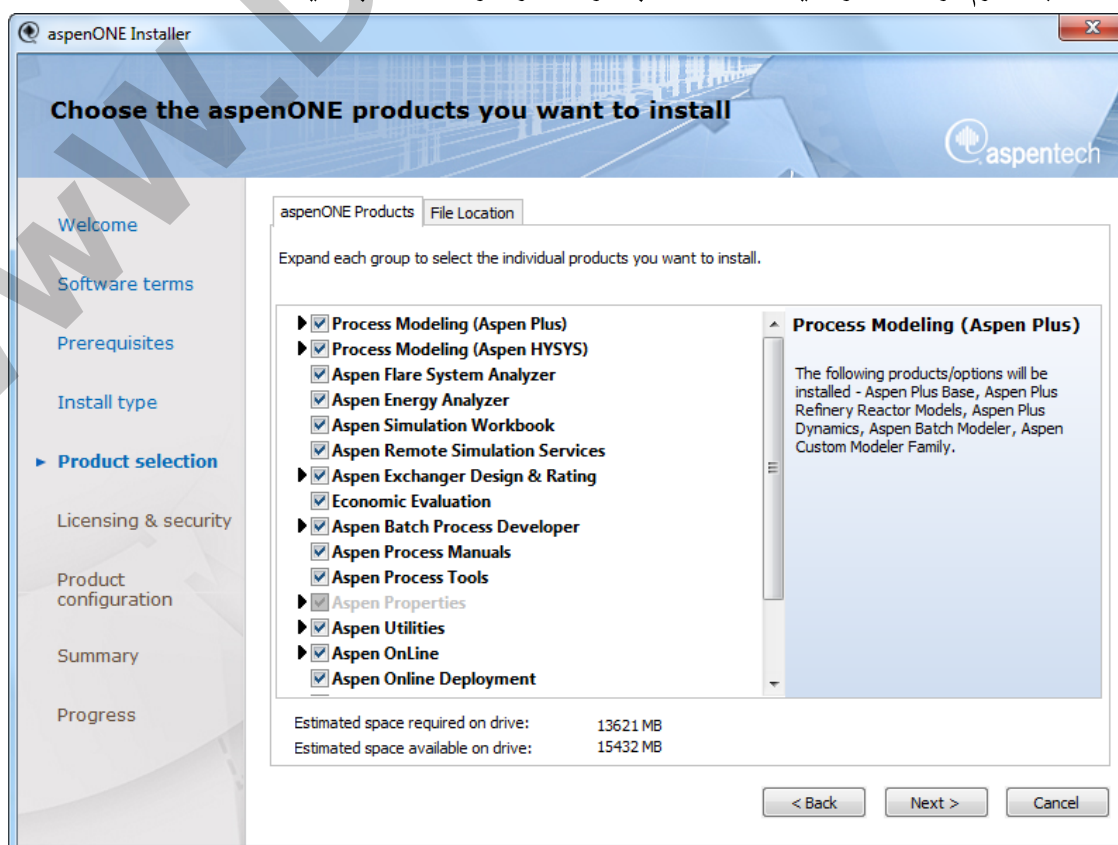
تیک گزینه‌های Internet Information Service و Microsoft Message Queue (MSMQ) Server را فعال کرده و روی OK کلیک کنید و منتظر شوید تا آن‌ها نصب شوند.

نصب برنامه‌ها:

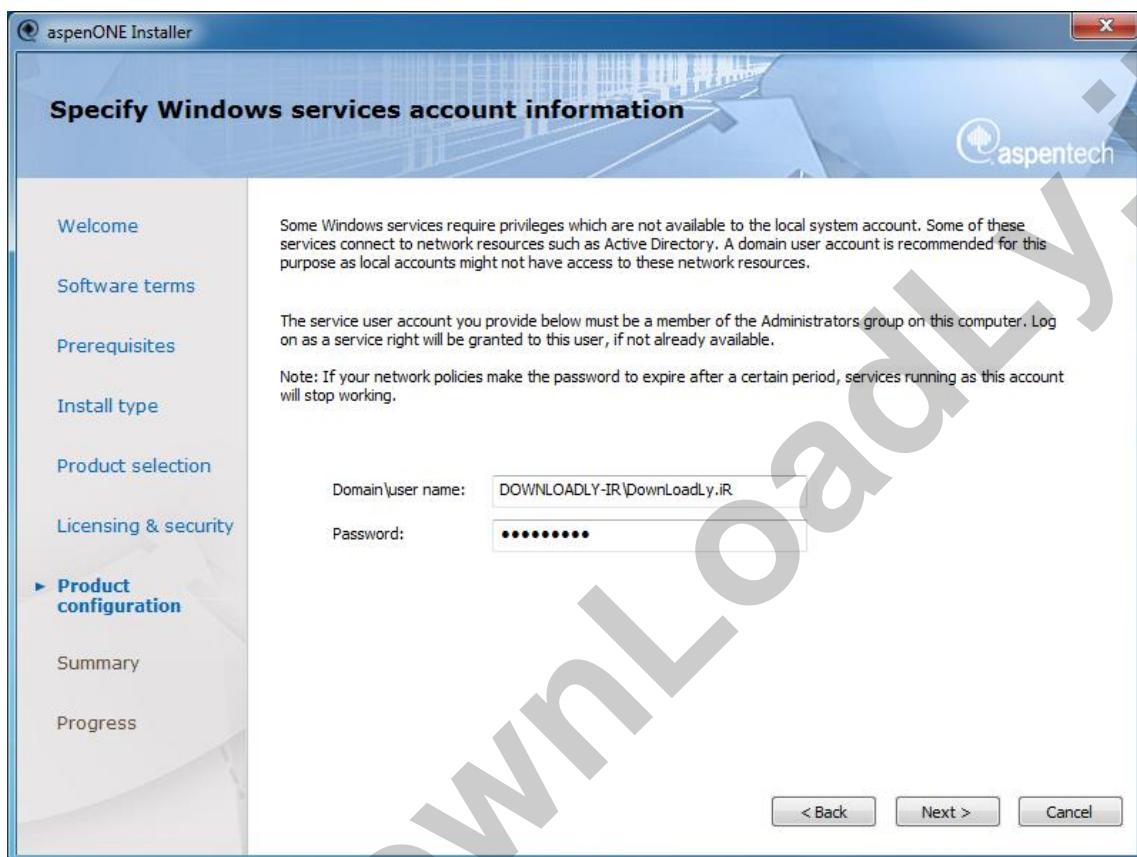
نصب را با اجرای فایل setup.exe دیسک 1، آغاز کنید. نرم‌افزارهای اصلی و رایج این مجموعه فقط در ویرایش 32 بیتی ارائه شده‌اند که در این آموزش نیز صرفاً نصب آن‌ها نمایش داده می‌شود. بنابراین گزینه‌ی 32 بیت را انتخاب کرده و روی Install aspenONE products کلیک کنید.



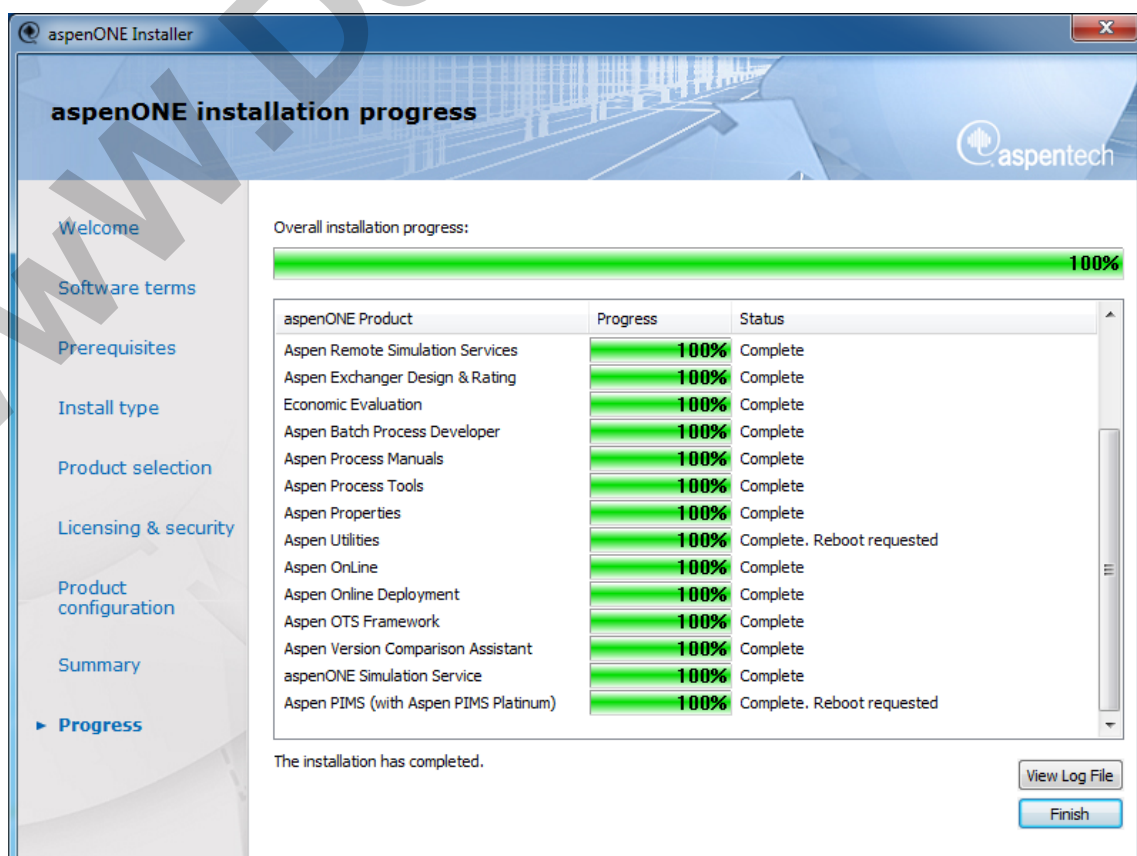
پس از تایید مرحله‌ی Agreement، نوع نصب را Custom Install انتخاب کرده و ادامه دهید. در مرحله‌ی بعد نرم‌افزارهای موردنیاز و محل نصب مورد نظر خود را انتخاب کنید.



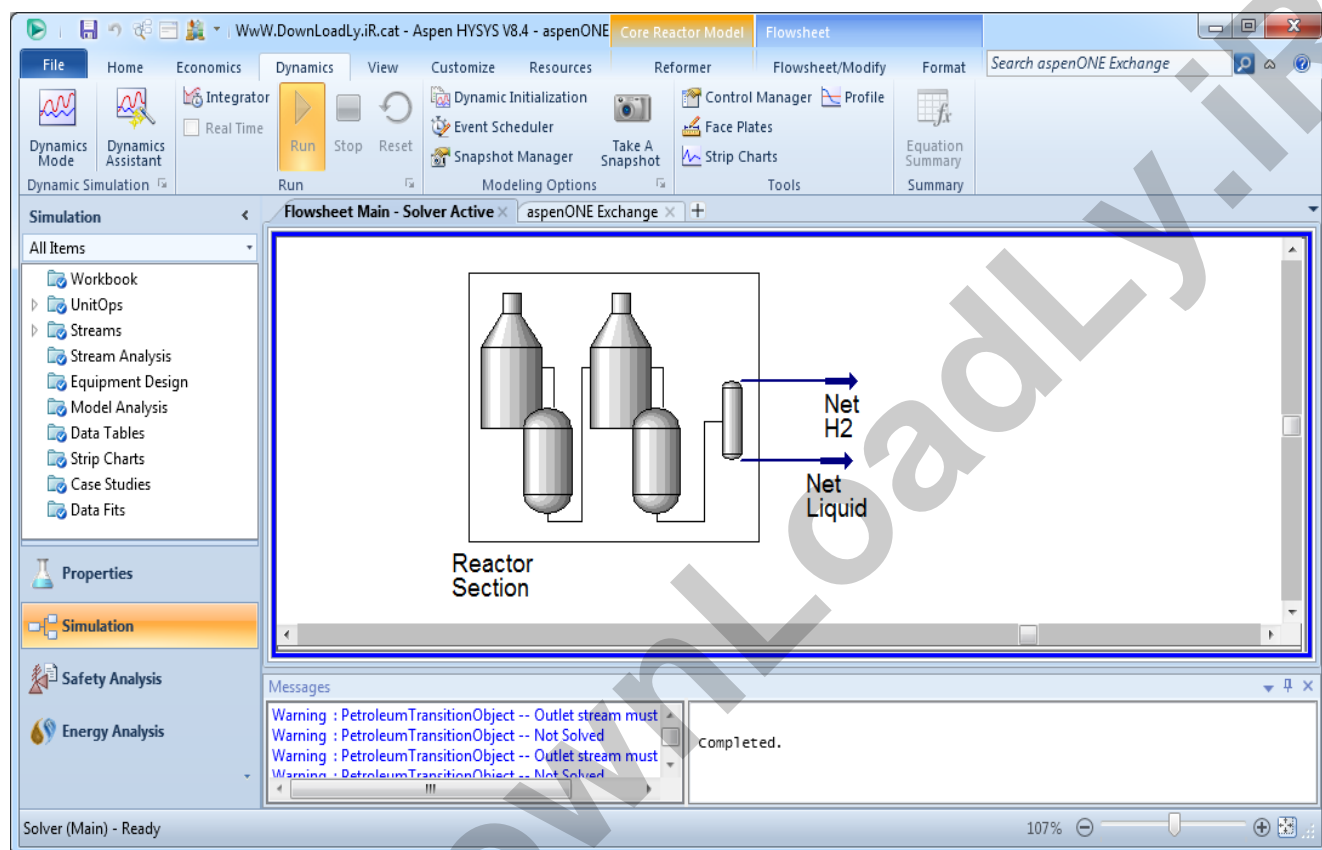
نصب را ادامه داده و از مرحله‌ی Specify licensing & security بدون انجام تغییری، عبور کنید. در صورت نداشتن کلمه‌ی عبور، باید برای ویندوز پسورد را تخصیص دهید.



نصب را ادامه و تکمیل کنید.



پس از پایان نصب نرم افزار مورد نظر خود را اجرا کرده و در صورت نمایش پنجره‌ی Registration با انتخاب Cancel و سپس Do Not Register، آن را ببندید.



! این آموزش بر طبق نسخه‌ی 8.4 این مجموعه و با روش جدید فعال‌سازی، تهیه شده است و ممکن است در نسخه‌های دیگر، تغییراتی در مراحل فعال‌سازی وجود داشته باشد؛ اما کلیت روند نصب تفاوتی نمی‌کند.
! در صورت استفاده از روش قدیمی فعال‌سازی، می‌توانید بدون نیاز به نصب دوباره و صرفاً با برگرداندن فایل اصلی STRGXI2.dll - که معمولاً همراه کرک قرار دارد - و جای‌گزین کردن آن به جای فایل کرک‌شده و در آخر انجام مرحله‌ی اول این آموزش یعنی نصب License Manager از این لایسنس استفاده کنید.
! دیسک دوم شامل نرم‌افزارهای دیگر این مجموعه است که مخاطب خاص خود را دارد و از نظر کلیت روش نصب، با دیسک 1 تفاوتی ندارد.

تهیه‌شده توسط داندولی

WwW.DownLoadLy.iR