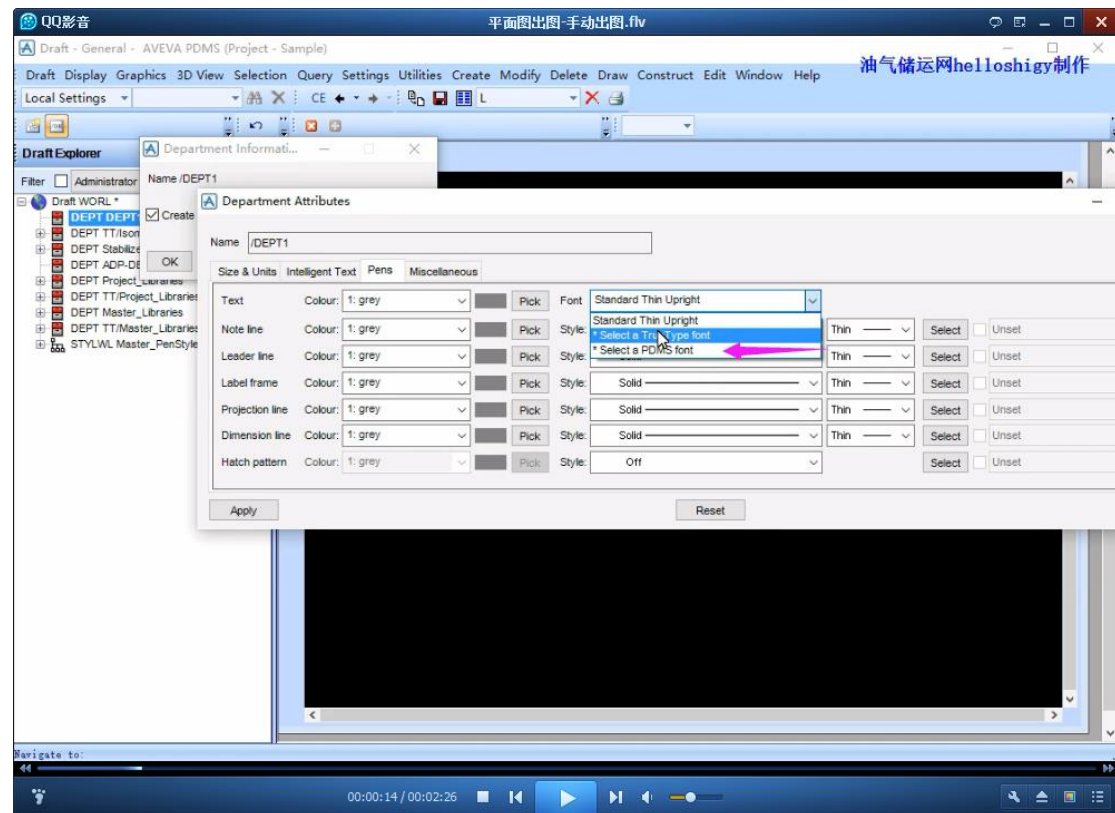


## 油气储运网出图视频操作点评

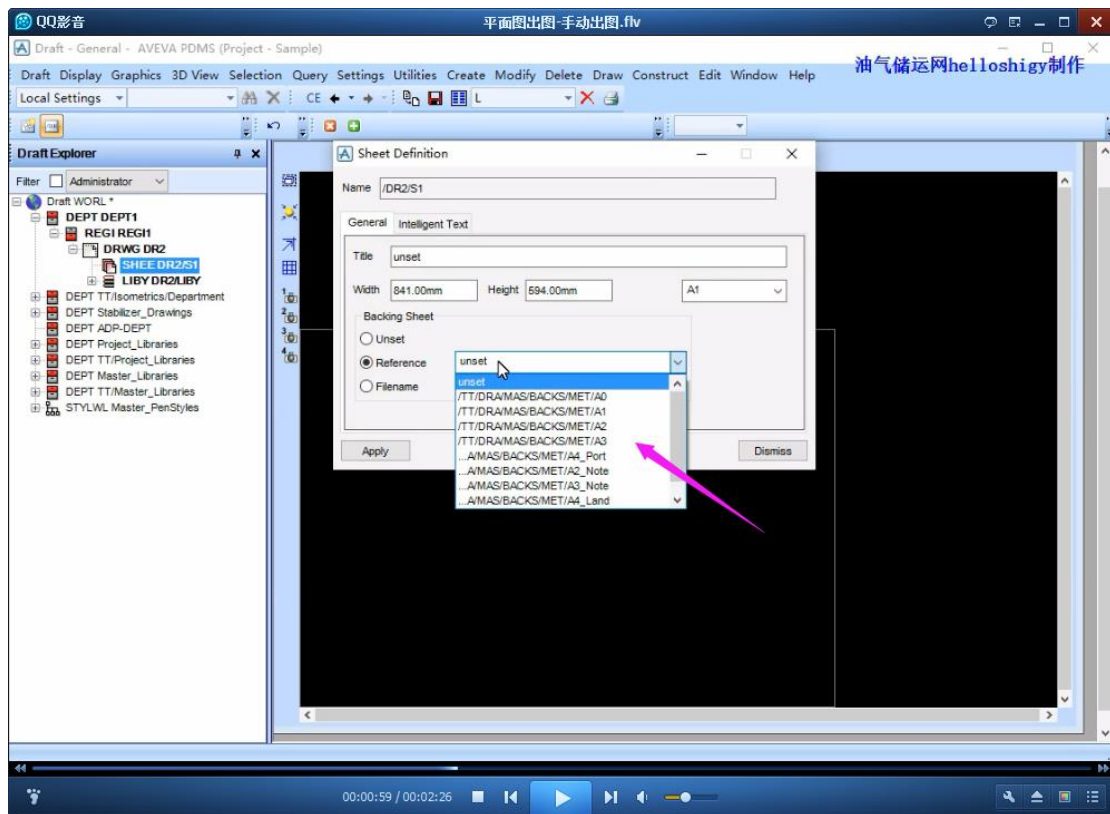
### 平面图手动出图

1.



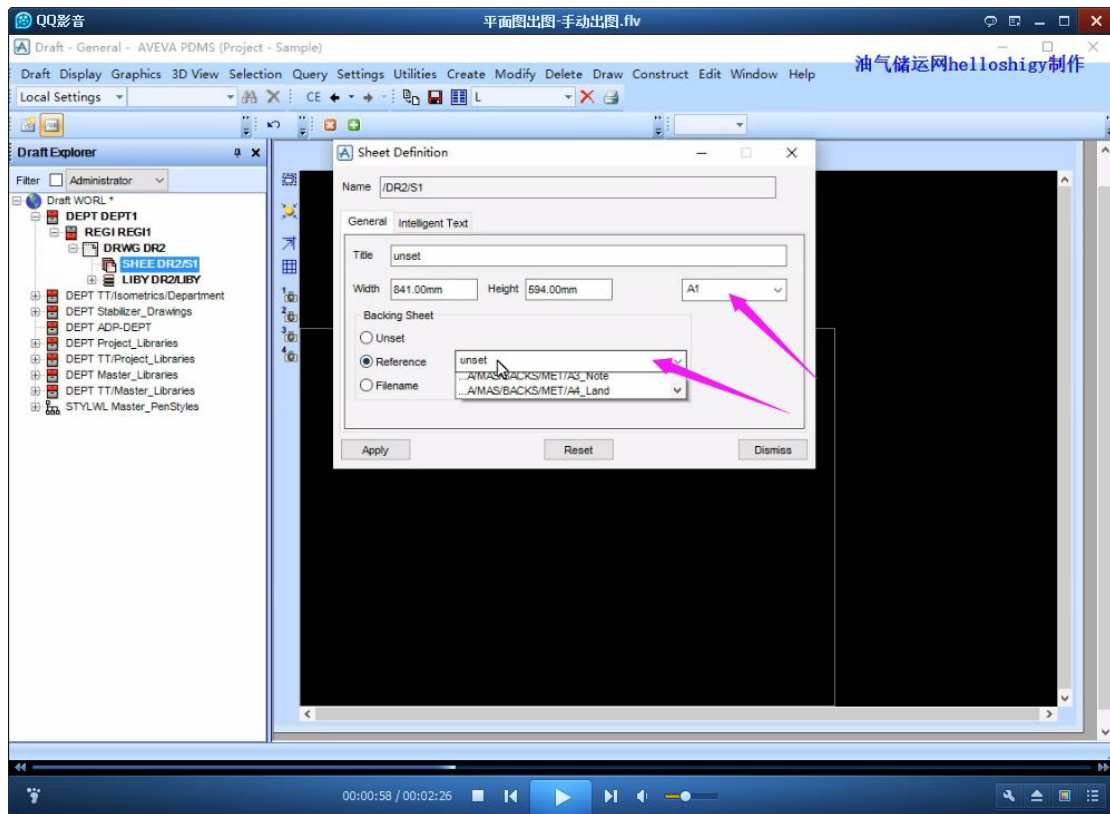
注意：使用 TT 开头的库，这样的缺省设置应该是 12.1 之后才有的。12.1 之前的在选择字体时，不要选 truetype font，用 PDMS font。

2.



与 1 对应的，在 12.1 之前，这里选择的图框没有 TT

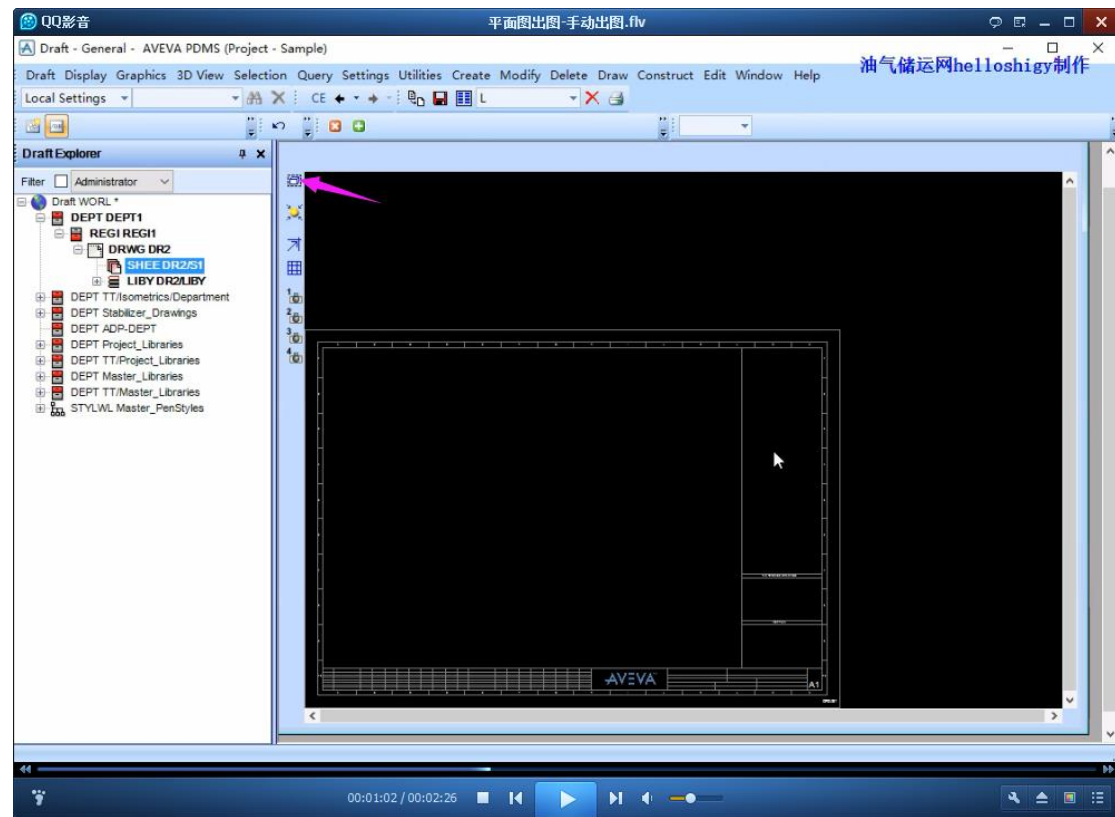
3.



这两步操作中，前面一步是多余的，选择图框会覆盖掉前面一步选择图纸大小的设置，会取

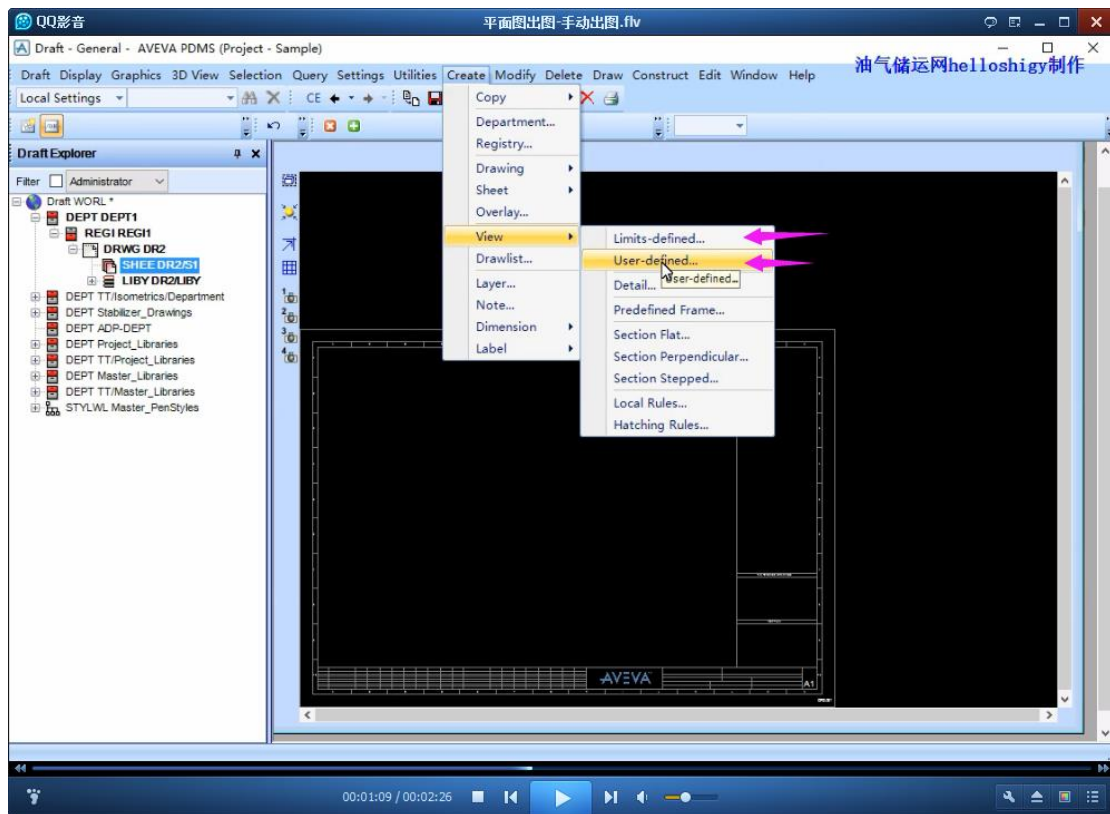
图框设置的大小。

4.



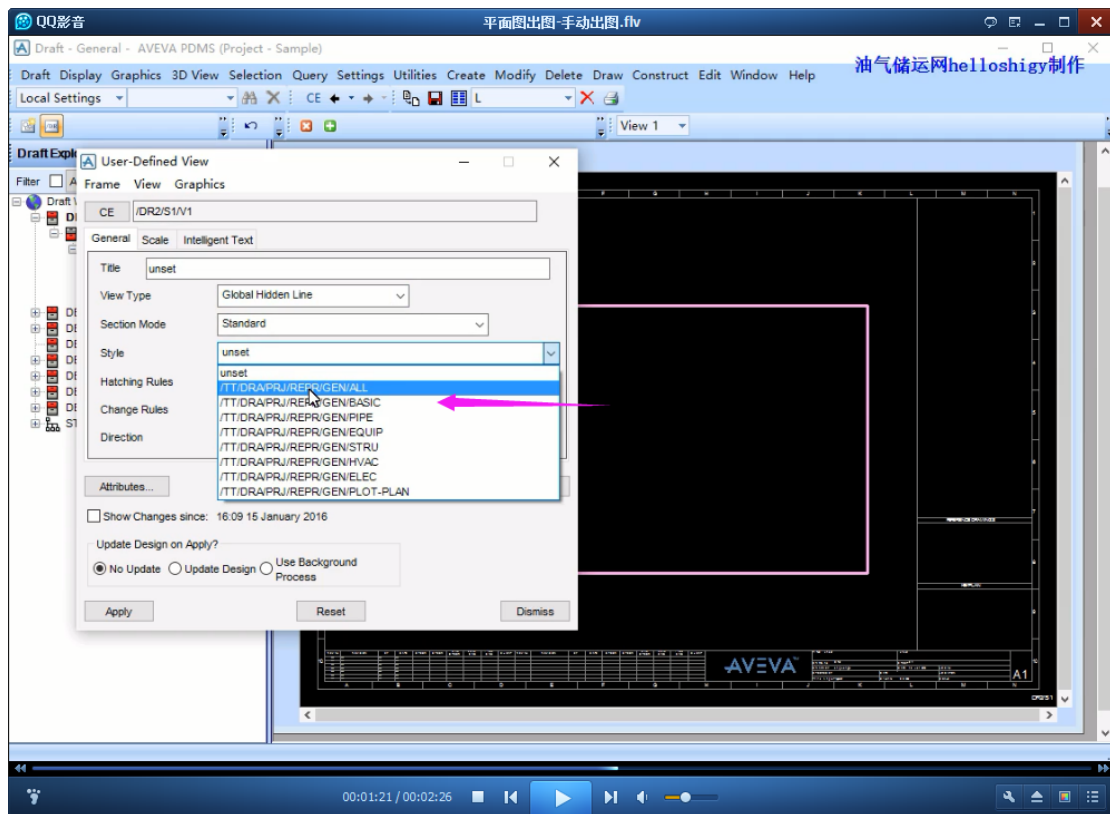
设置图框之后，一般点一下箭头所指的按钮，让图纸充满窗口。

5.



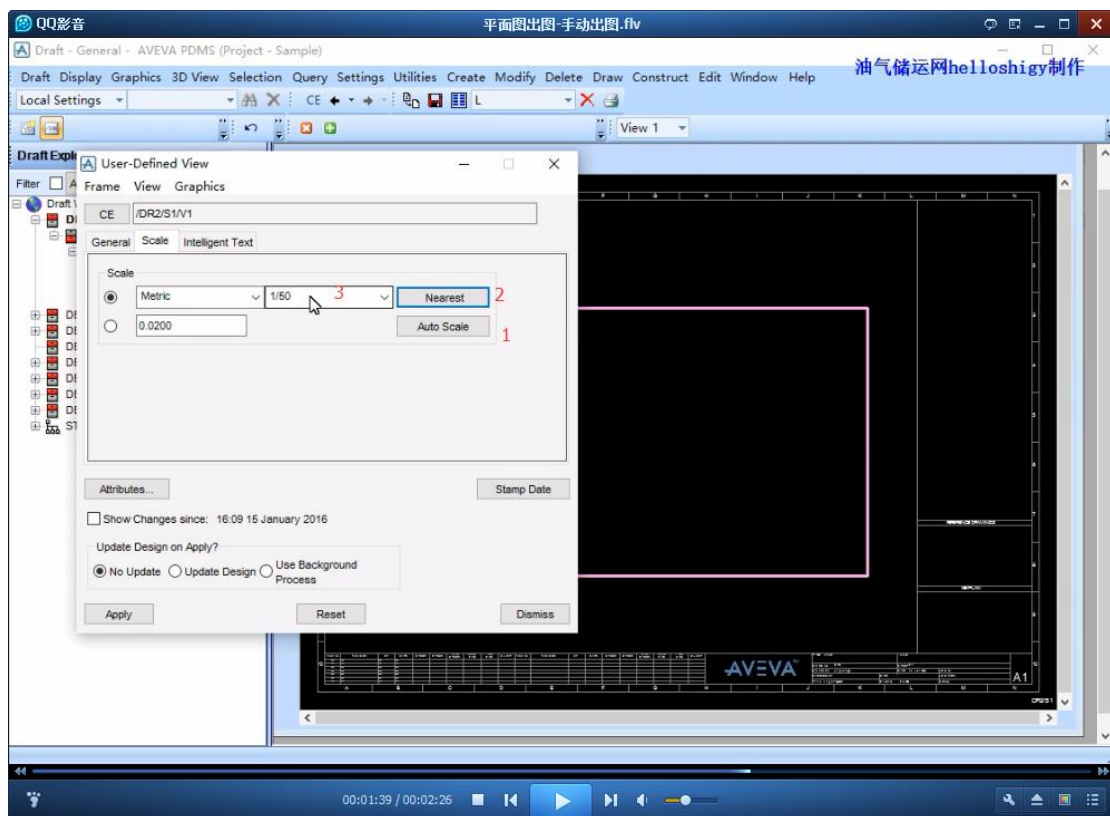
一般建议选择 Limit defined View，而不是 User defined View  
前者由用户指定出图的坐标范围，后者是靠修改 view 的尺寸来调整显示的内容，大部分情况下不适合出平面图。

6.



Style 建议初学者选这里最后是 BASIC 那项，ALL 的规则里面对模型的属性的要求比 BASIC 的多。

7.



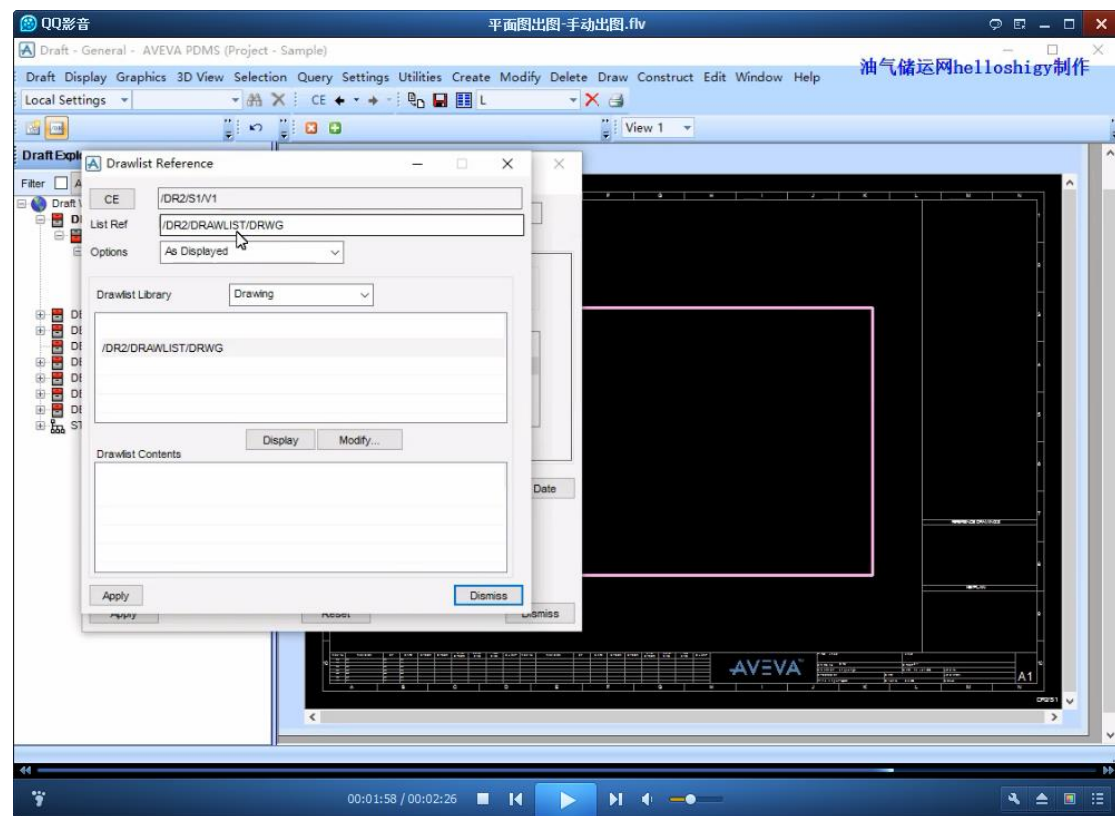
Scale 一般不是这么用的。

典型步骤是

1. 确定 drawlist 内容
2. 确定 view 或 limit 尺寸
3. Auto Scale 按钮计算比例值
4. Nearest 选择最近的一级标准比例
5. 如果不合适，再从标准比例中选择

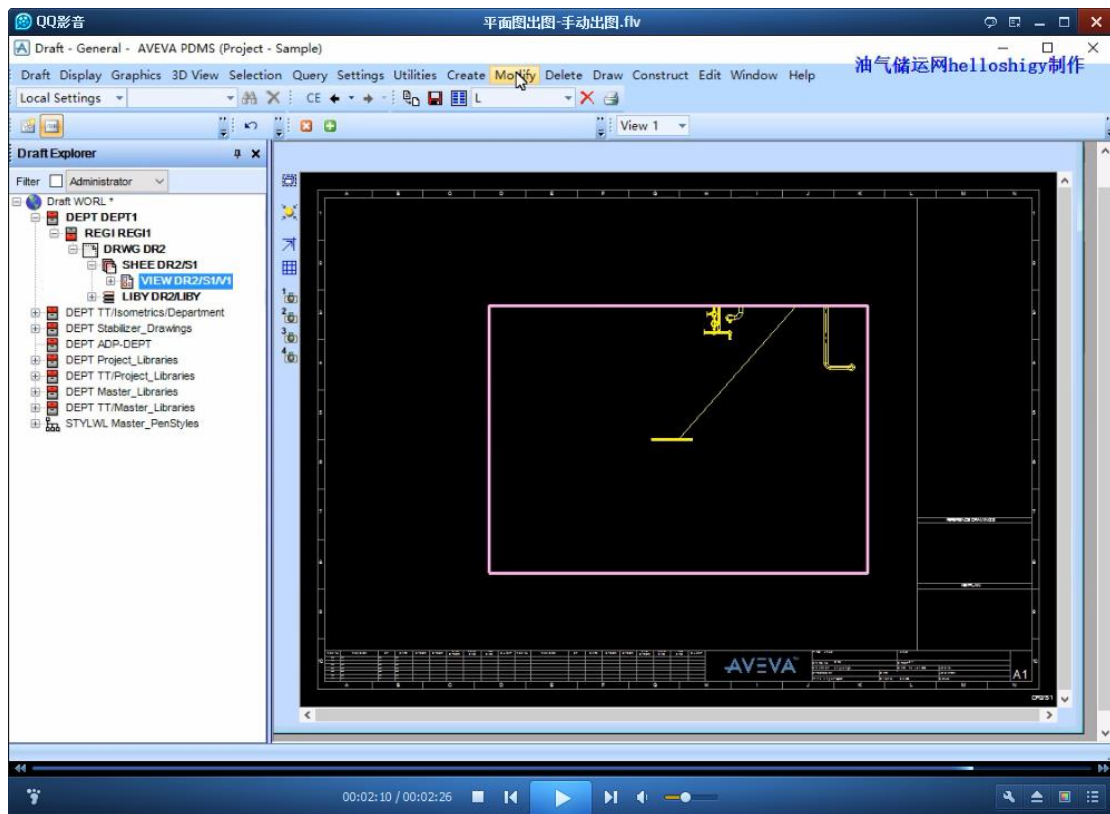
当然，直接选择标准比例或输入需要的比例值也是可以的，录像的操作多余。

8.



这一步多余。如果不用缺省 drawlist，那么应该先在这里选择或者创建 drawlist。与前面修改 drawlist 内容的步骤是二选一的操作，一般情况不需要两个菜单都去点。

9.



结果差强人意，原因参加前文第 5 点。

待续