

关心

people



上海金盾

SHANGHAI JINDUN

人 与 环 境



PHYZ型压力式空气泡沫比例混合装置

低倍数泡沫灭火系统

低倍数泡沫灭火系统是指泡沫混合液吸入空气后产生体积膨胀小于20倍（本说明书所涉产品为6倍）的泡沫灭火系统。低倍数泡沫灭火系统主要适用于易燃或可燃液体的生产、贮存、运输和使用的场所，如石油化工企业、油库、装卸栈台、船舶码头、采油平台、飞机库和汽车库等火灾危险场所。低倍数泡沫喷射方式分为液上喷射、液下喷射、泡沫喷淋和自动喷水泡沫联用喷淋系统四类，按设备安装方式分为固定式、半固定式和移动式三类。本说明书涉及的低倍数泡沫灭火系统为本公司的固定式液上喷射低倍数泡沫灭火系统、泡沫喷淋系统和自动喷水泡沫联用喷淋灭火系统。

上海金盾消防安全设备有限公司

目 录

一、低倍数泡沫灭火系统概述	1
二、液上喷射泡沫灭火系统	1
三、空气泡沫枪	17
四、泡沫消防栓箱	18
五、泡沫——水两用炮	19
六、泡沫喷淋系统	21
七、自动喷水——泡沫喷淋联用灭火系统	23

上海金盾
co-163.com



低倍数泡沫灭火系统

一、低倍数泡沫灭火系统概述

低倍数泡沫灭火系统是指泡沫混合液吸入空气后，产生体积膨胀小（所涉产品为6倍）的泡沫灭火系统。低倍数泡沫灭火系统主要适用于易燃产、贮存、运输和使用场所，如石油化工企业、油库、装卸栈台、船台、飞机库和汽车库等火灾危险场所。低倍数泡沫喷射方式分为液上喷射泡沫喷淋和自动喷水——泡沫联用喷淋系统四类，按设备安装方式分为固定式和移动式三类。本说明书涉及的低倍数泡沫灭火系统为本公司的固定式泡沫灭火系统、泡沫喷淋系统和自动喷水——泡沫联用喷淋灭火系统。

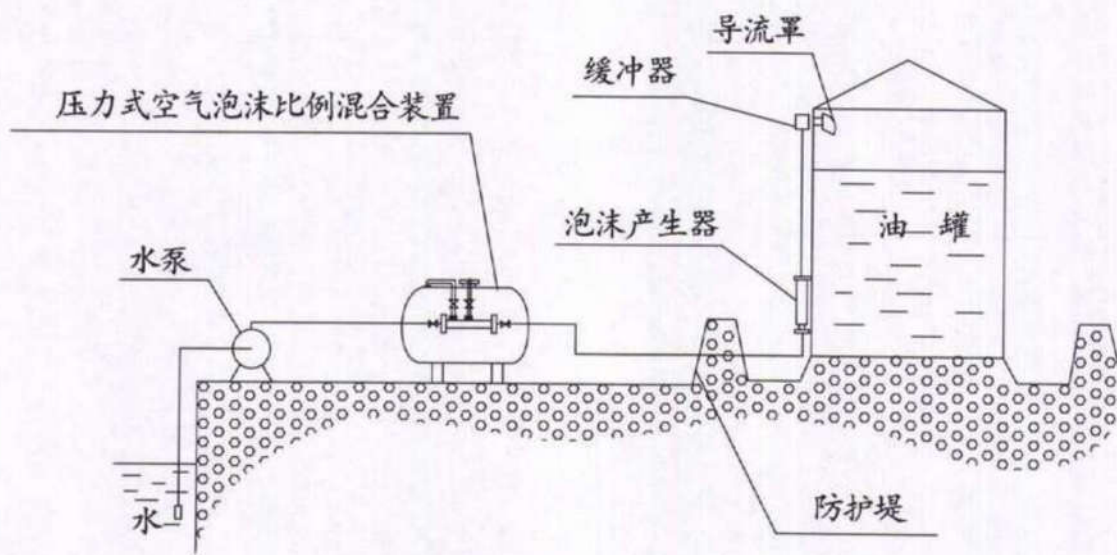
二、液上喷射泡沫灭火系统

2.1 液上喷射泡沫灭火系统结构

液上喷射泡沫灭火系统由固定消防泵组、压力式空气泡沫比例混合器、及各种阀门、管道及附件组成。

2.1.1 压力式空气泡沫比例混合装置

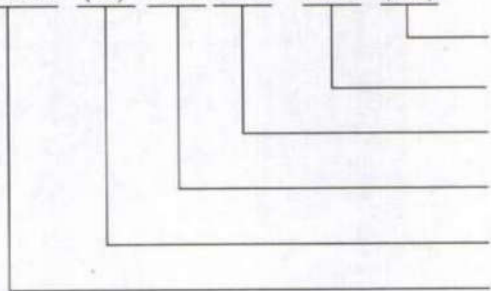
压力式空气泡沫比例混合装置(以下简称装置)是用来储存泡沫灭火剂。比例混合器利用泵组的供水将泡沫灭火剂置换出来，并与供水按一定的比例混合形成泡沫混合液的装置。它是低倍数空气泡沫灭火系统的一个关键部件，由压力式泡沫比例混合器、泡沫液储罐和阀门、管道及其它附件组成（见图1）。





2.1.1.1 产品型号说明

PHYZ (L) XXXX—XX (M)



带M的为隔膜式、不写为无隔膜式

装置的泡沫容量(百升)

比例混合器个数, 不写为单个

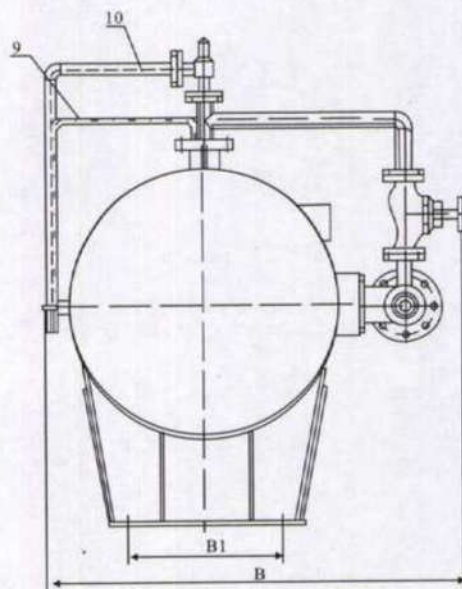
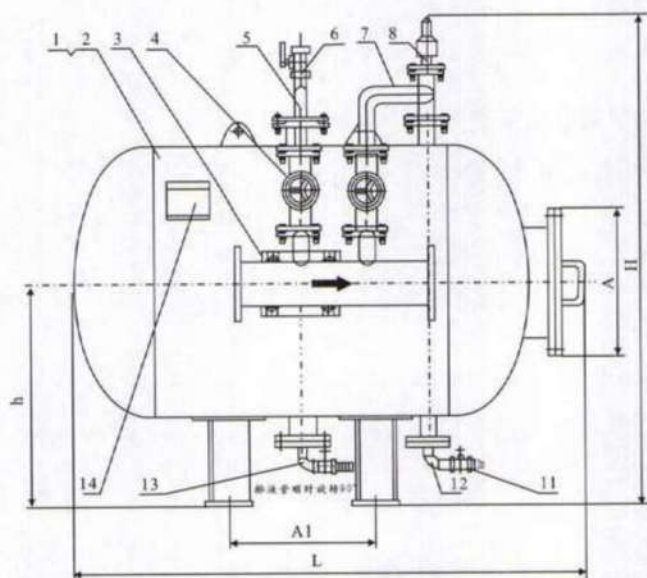
主参数: 流量, L/s

储罐形式: 带L为立式, 不写为卧式

类别代号—压力式泡沫比例混合装置

2.1.1.2 卧式压力式泡沫比例混合装置

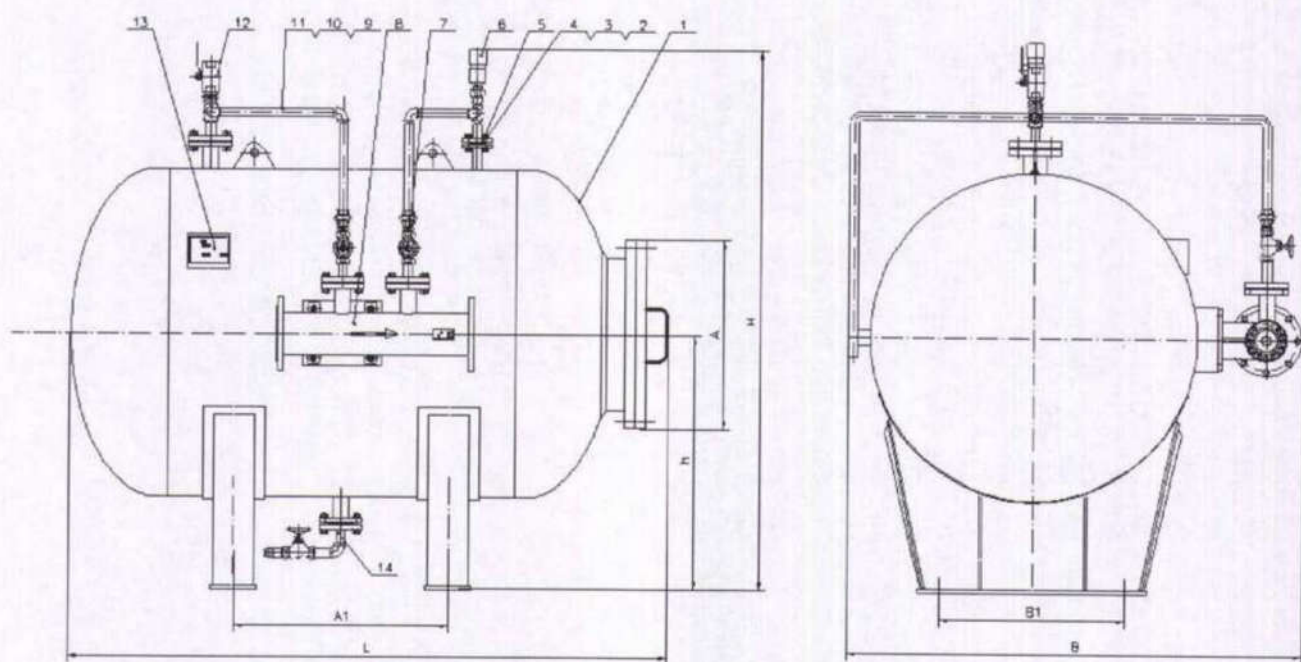
a 结构示意图(图2-1、2-2、2-3)



1.泡沫液储罐 2.胶囊 3.比例混合器 4.截止阀 5.出液管 6.加液口 7.进水口

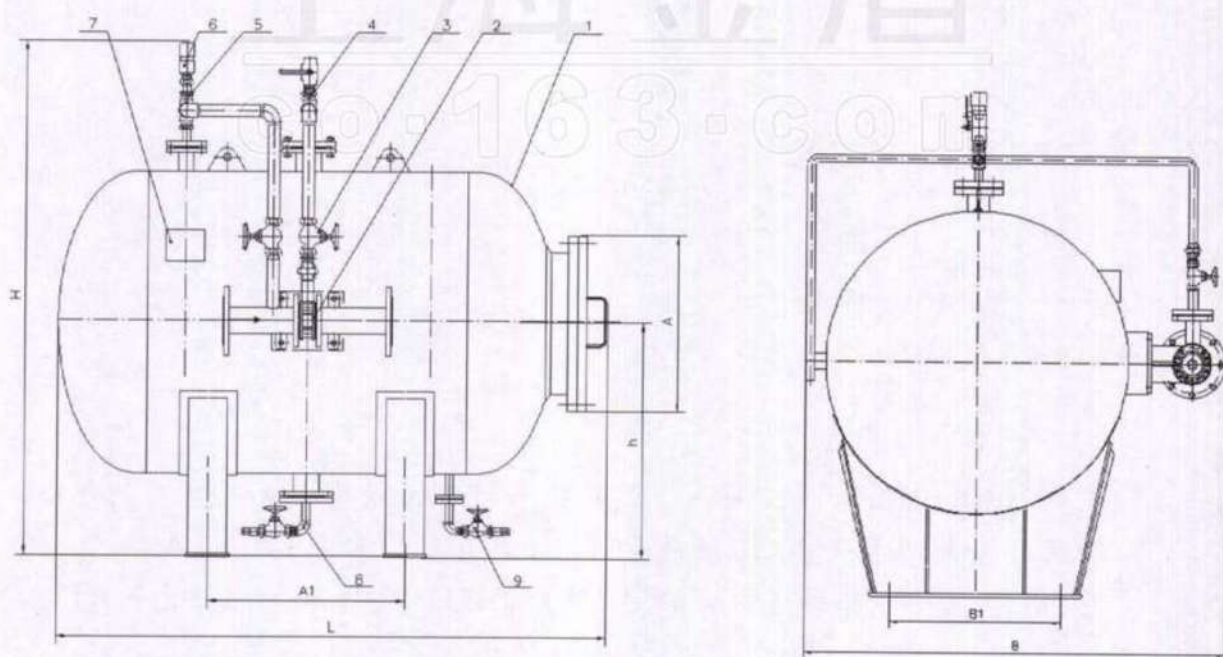
8.安全阀 9.排气口 10.泄压管 11-12.排水管 13.排污口 14.铭牌

图2-1 卧式带隔膜的壓力式空气泡沫比例混合装置(48L/s比例混合器)



- 1.储罐 2-5.进水口 6.安全阀 7.截止阀 8.比例混合器
9-11.出液管 12.加液口 13.铭牌 14.排污口

图2-2 卧式不带隔膜的压力式空气泡沫比例混合装置(48L/s比例混合器)



- 1.储罐 2.比例混合器 3.截止阀 4.加液口 5.进水口
6.安全阀 7.铭牌 8.排污口 9.排水口

图2-3 压力式空气泡沫比例混合装置(32L/s比例混合器)



b 卧式压力空气泡沫比例混合装置主要技术参数

c 卧式压力空气泡沫比例混合装置外形、安装尺寸及质量 (含泡沫液)

表 1

型 号	技术参数	工作压力	储罐容量	混 合 液 流量范围	混合比	进出口压差
PHYZ32-6 (M)	0.6 MPa ~ 1.2MPa		600L	4~32L/s	3%~3.9% 或 6%~7%	≤0.1 MPa
PHYZ32-10 (M)			1000L			
PHYZ32-20 (M)			2000L			
PHYZ32-30 (M)			3000L			
PHYZ32-55 (M)			5500L			
PHYZ32-76 (M)			7600L			
PHYZ32-100 (M)			10000L			
PHYZ48-6 (M)			600L	12~48L/s		
PHYZ48-10 (M)			1000L			
PHYZ48-20 (M)			2000L			
PHYZ48-30 (M)			3000L			
PHYZ48-55 (M)			5500L			
PHYZ48-76 (M)			7600L			
PHYZ48-100 (M)			10000L			
PHYZ32×2-6 (M)			600L	4~64L/s		
PHYZ32×2-10 (M)			1000L			
PHYZ32×2-20 (M)			2000L			
PHYZ32×2-30 (M)			3000L			
PHYZ32×2-55 (M)			5500L			
PHYZ32×2-76 (M)			7600L			
PHYZ32×2-100 (M)			10000L			
PHYZ48×2-6 (M)			600L	12~96L/s		
PHYZ48×2-10 (M)			1000L			
PHYZ48×2-20 (M)			2000L			
PHYZ48×2-30 (M)			3000L			
PHYZ48×2-55 (M)			5500L			
PHYZ48×2-76 (M)			7600L			
PHYZ48×2-100 (M)			10000L			

