







中国石油集团工程  
设计有限责任公司

西南分公司  
(四川石油勘察设计研究院)  
设计证书编号: 010065-sj 甲级  
勘察证书编号: 010065-kj 甲级  
油气储运室

材料表

陕京二线输气管道增输工程  
阳曲压气站  
空压机部分

档案号 储-8992/料表

项目号 S2006-92E

共 2 页 第 1 页

日期 2008.12 版次 0

阶段 施工图

序号	名称及规格	单位	数量	质量 (kg)		备注
				单件质量	总质量	
一	管材					
1	流体输送用不锈钢无缝钢管 0Cr18Ni9					GB/T14976-2002
	Ø168×7.0	米	50	27.79	1389.5	
	Ø89×5.0	米	15	10.36	155.4	
	Ø60×4.5	米	4	6.16	24.64	
2	流体输送用无缝钢管 L245					
	Ø33.7×5.0	米	5	3.54	17.7	见技术规格书
二	管路附件					
1	RF 面对焊法兰 (带螺栓、螺母、垫片等紧固件)					见管件数据单
	PN1.6MPa DN150 0Cr18Ni9III	套	10			
	PN1.6MPa DN80 0Cr18Ni9III	套	2			
	PN1.6MPa DN25 20 号	套	12			
2	弯头					见管件数据单
1)	90°弯头 R=1.5DN					
	PN1.6MPa DN150 0Cr18Ni9	个	12			
	PN1.6MPa DN80 0Cr18Ni9	个	8			
	PN1.6MPa DN25 20 号	个	9			
3	三通					见管件数据单
1)	等径三通					
	PN1.6MPa DN150×150 0Cr18Ni9	个	5			
	PN1.6MPa DN25×25 20 号	个	3			
2)	异径三通					
	PN1.6MPa DN150×80 0Cr18Ni9	个	4			
4	大小头					
1)	同心大小头					见管件数据单
	PN1.6MPa DN200×150 0Cr18Ni9	个	4			
2)	偏心大小头					
	PN1.6MPa DN80×50 0Cr18Ni9	个	1			
5	管帽					
	PN1.6MPa DN150 0Cr18Ni9	个	2			
编制		校对	审核			



中国石油集团工程  
设计有限责任公司

西 南 分 公 司  
(四川石油勘察设计研究院)  
设计证书编号: 010065-sj 甲级  
勘察证书编号: 010065-kj 甲级  
油气储运室

## 设备表

陕京二线输气管道增输工程  
阳曲压气站  
空压机部分

档案号 储-8992/设表

项目号 S2006-92E

共 1 页 第 1 页

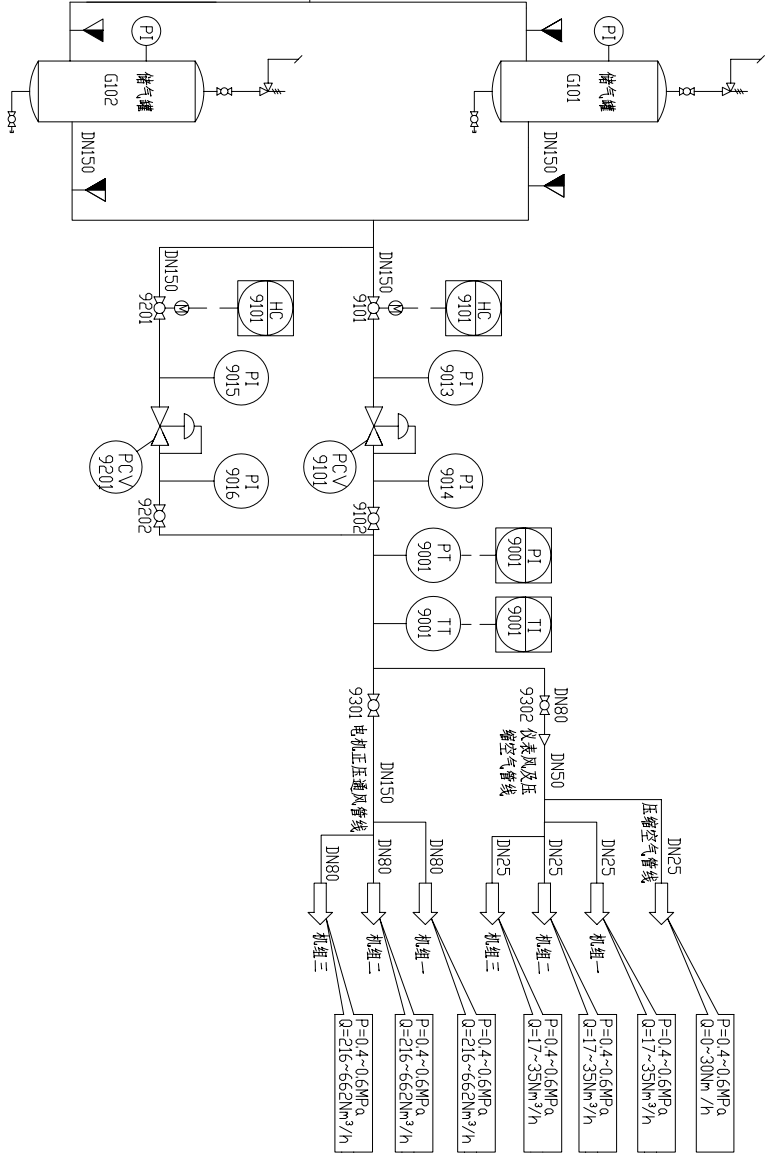
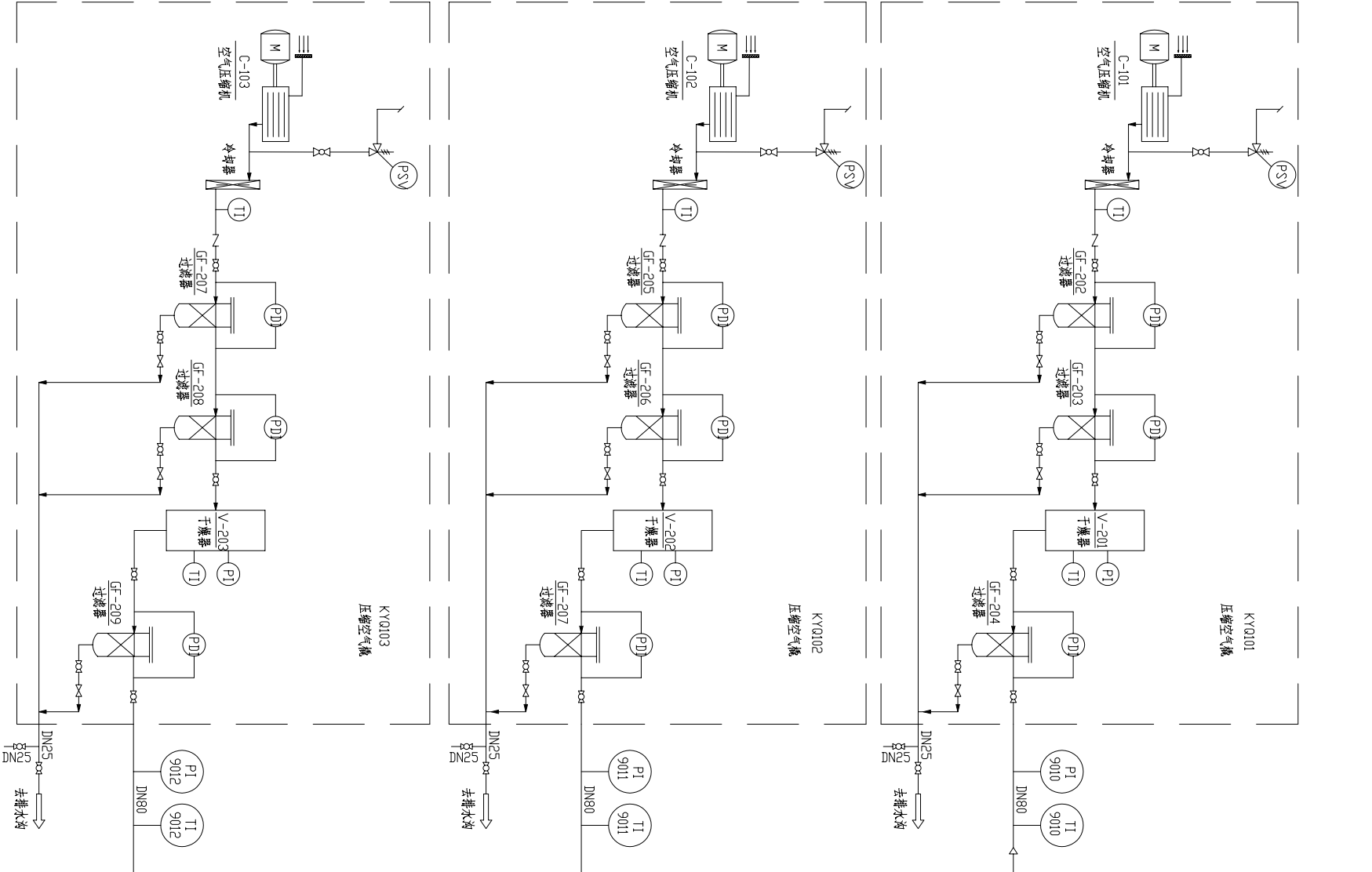
日期	2008.12	版次	0
----	---------	----	---

阶段 施工图

版次 0

阶段 施工图

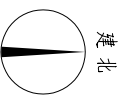
[illegible]



说明

- 1、图中“▼”符号表示阴影部分设备由压缩机组供货或成套提供，其余由用户提供。
- 2、虚线框内为压缩空气罐，为供货商供货范围。
- 3、本图所标压力为表压。
- 4、图例符号见附-8979/1。

G101~G102	20m³-1.2MPa 净化空气储罐	台	2	成撬购买
KYQ101~103	压缩空气罐（含空压机、干燥器等）	台	3	成撬购买
编号	名称型号及规格	单位	数量	备注
设备材料表				
中国石化集团工程设计有限责任公司				
西南分公司（四川石油勘察设计研究院）				
工程设计证书：010065-SJ 甲级 工程勘察证书：010065-KJ 甲级				
自动控制专业				
制图	设计	陕京二线输气管道增输工程		
设计	校对			
校对	审核			
审核	审定			
阳曲压气站空压机部分		工艺管道仪表流程图		
工艺管道仪表流程图				
室制	油气储运	阶段	施工图	档案号
比例	~	日期	2008.12	版次0 项目号
		储-8992/1		
		S2006-92E		



说明

样号	闸门支座钢板半径 R(mm)
D-1~4	PN1.6MPa R=84

[illegible]