

## Aspen HYSYS V7.2 安装、汉化步骤

最近机子不小心感染了病毒，只好重装了系统。原来电脑上的 HYSYS 也被删掉了。无奈，就试着重新安装 Aspen V7.2，反复安装了好几次都没有成功。后来参照马后炮论坛上《一步一步教你安装 Aspen V7.2》这篇文章，再结合自己多次安装失败的经验教训，最后终于完成安装，并成功启用中文包。

鉴于现在仍然有很多朋友，多次安装仍不成功的情况，我愿把自己成功的经验与广大网友分享，以期对更多的人有所帮助。

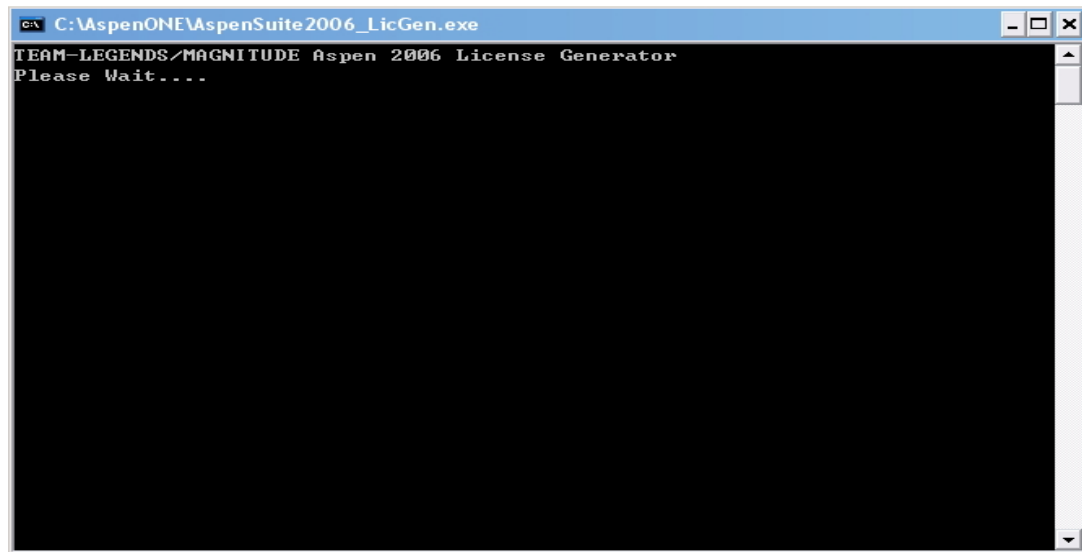
首先确认你下载的安装包里文件是不是齐全了。如下图所示你的安装包里应该有这些文件。安装前得和你交代一下，安装过程中不要着急，得一步一步慢慢来速度看电脑配置而定，千万不要着急，耐心等待，要有 1-2 小时安装时间的心理准备。我办公室的机子是 windows XP 系统，笔记本电脑是 vista 系统。需要说明的是安装 Aspen 并不和 office2010 冲突（网上有人说安装 aspen 之前先卸载 office，实践证明并没有影响）。



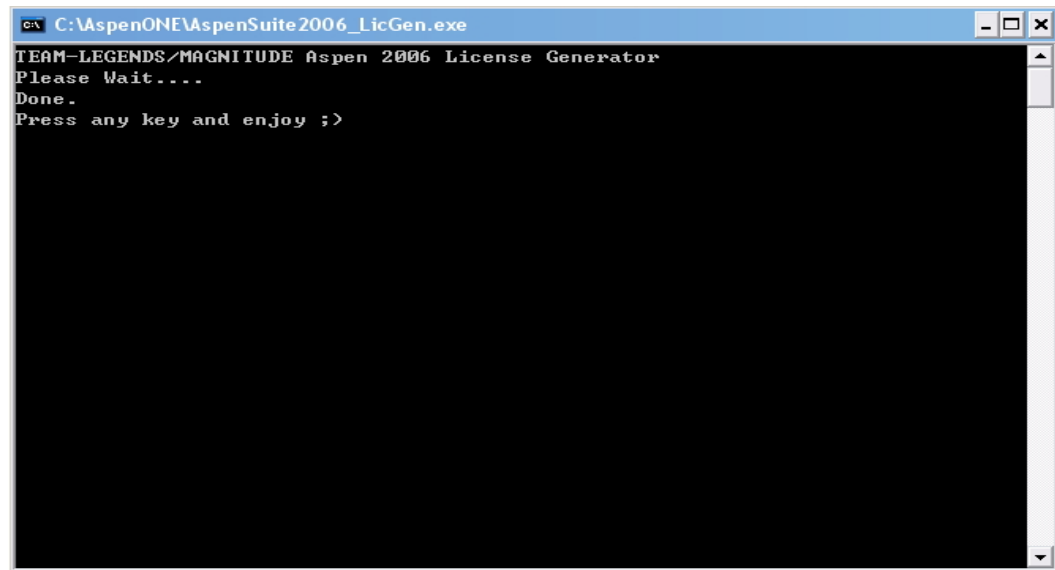
dotnetfx35 和 SQLEXP\_R\_RUS.EXE 是 Aspen V7.2、V7.3 数据库文件所必需的软件，在安装 Aspen V7.2 之前，需要先安装着两个软件。dotnetfx35 一般在你电脑上的 windows 软件升级的时候，都会自行安装升级；而 SQLEXP\_R\_RUS.EXE 则需自己单独安装。我的 Aspen v7.2 安装软件里，本身就带有这两个软件，所以点开安装就行了。如果你的电脑里没有这两个软件，那也没关系，从百度上搜一下，下载后再安装就可以了。

安装完 dotnetfx35 和 SQLEXP\_R\_RUS.EXE 这两个软件后，就可以正式开始安装 Aspen V7.2 了。

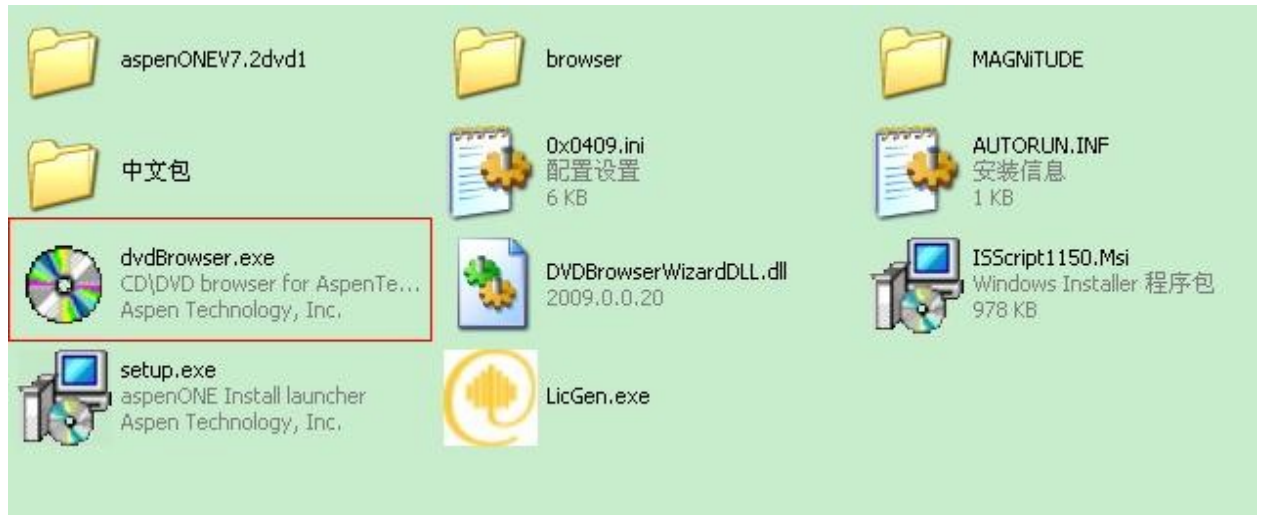
1、选择许可文件生成器 LicGen.exe，双击后出现以下画面；



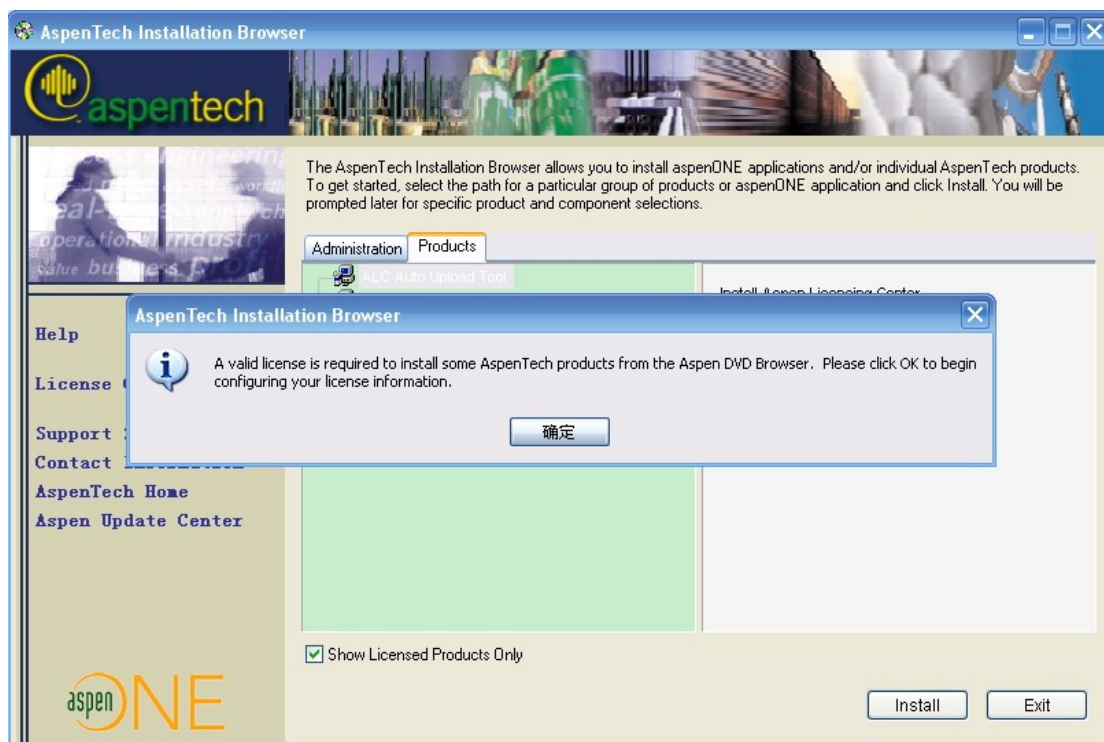
2、等大约7、8分钟左右（根据计算机的配置不同而略有区别），会弹出如下界面，单击任意键退出，这时你会发现生成一个名为 LSERVRC\_XXX\_XXXXX.lic 的文件，文件路径一般为 C:\AspenONE\Aspen Suite2006\_LicGen.exe ；



3、将刚才C:\AspenONE 下生成的该 lic 许可文件拷贝到 C盘的根目录下。（就放在 C磁盘下，当要求添加许可文件的时候便于查找）；  
4、点击3G多的压缩文件包，就是最大的那个AspenONE V7.2dvd1，解压后选择虚拟光盘dvdbrowser.exe；



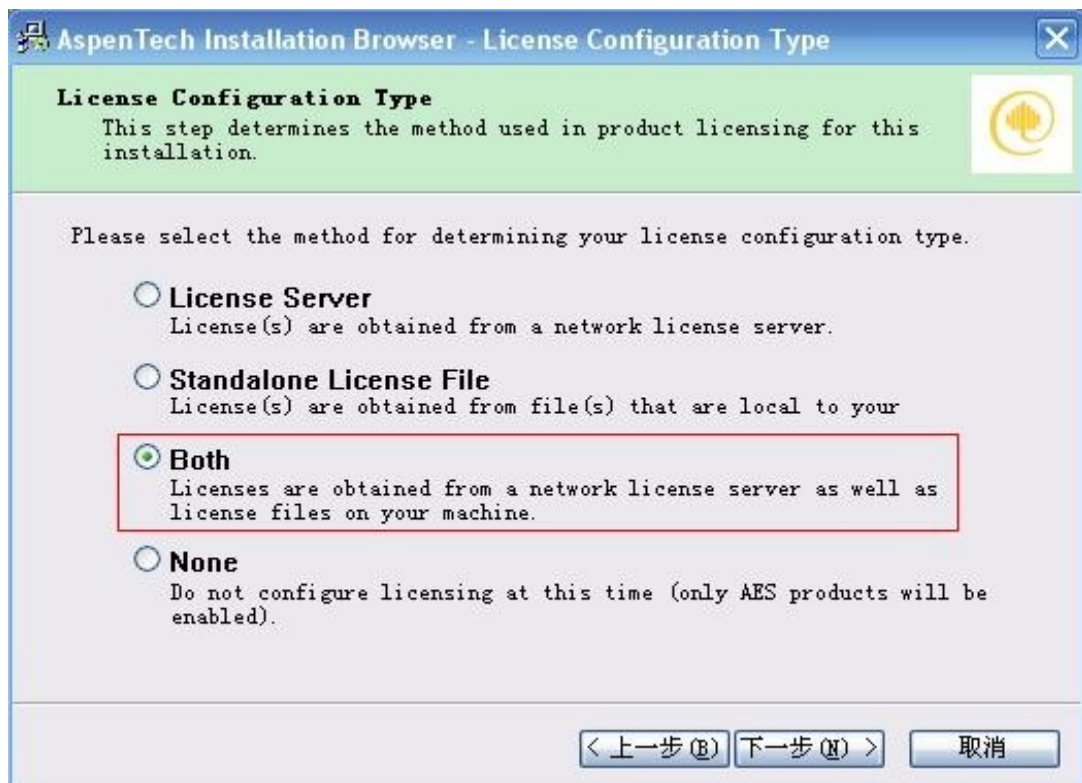
5、双击虚拟光盘，生成如下画面。选择 Product，并且在画面左下角的小方框里打钩；



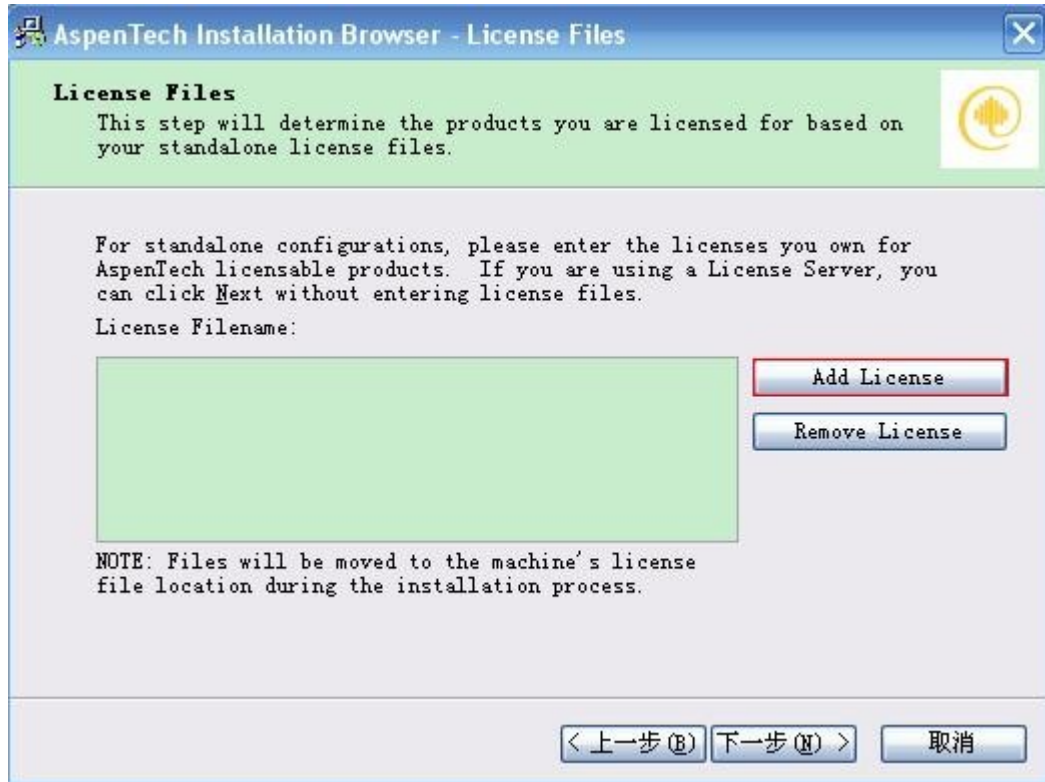
6、点击确定，进行到下一步安装配置向导画面。我还奇怪，怎么会有中文呢？



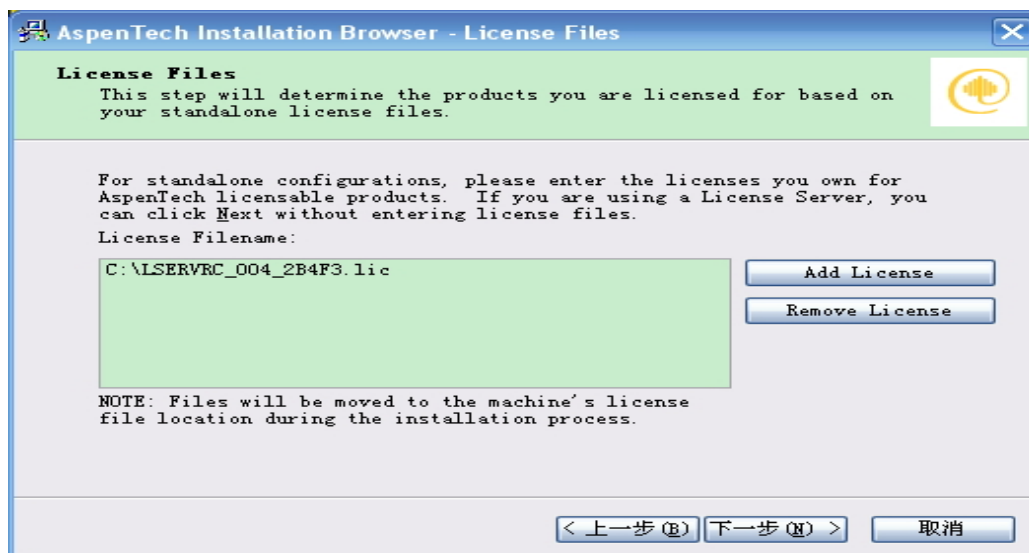
7、点击下一步，进入提供许可文件画面；



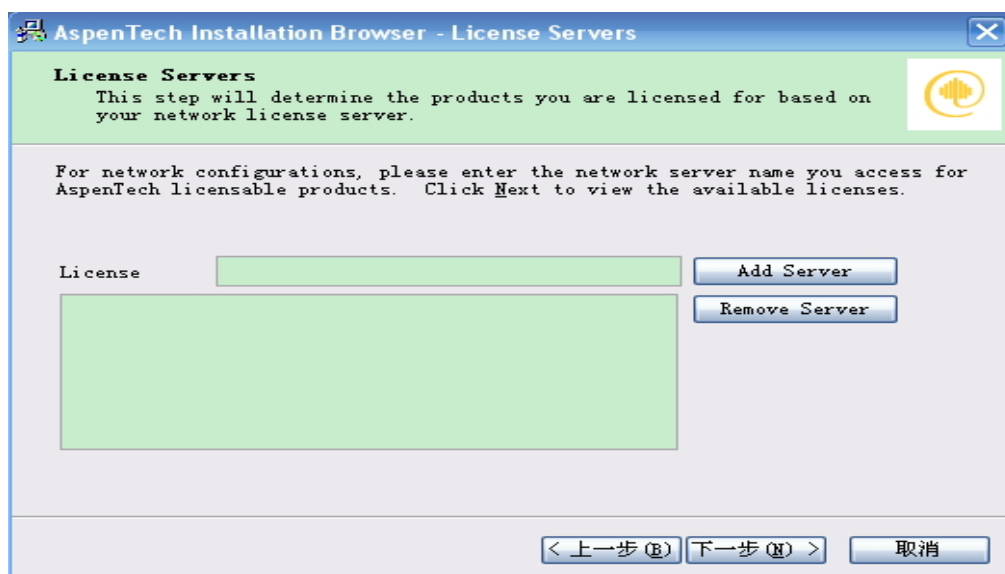
8、选择“Both”，从网络上和你的计算机上提供许可文件这一项，点击下一步；



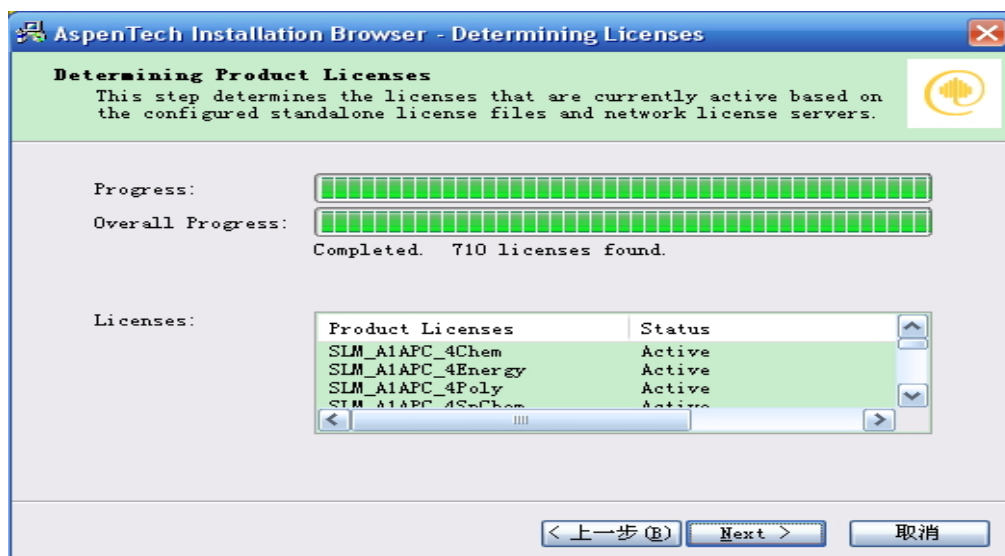
9、点击“Add License”，选择刚才放在 C 盘根目录下的 lic 文件后，出现下图所示的界面；



10、继续下一步，出现下图，不用选择，直接下一步。

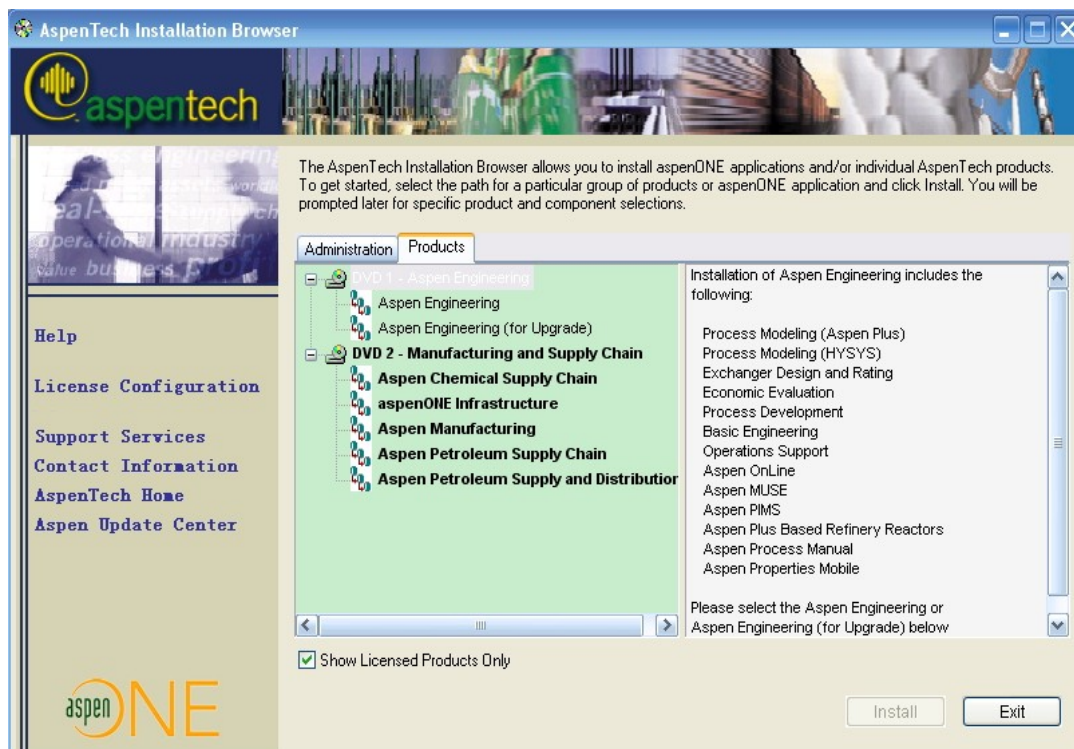


11、等大约 3 分钟后会出现如下界面，看看是否是 710 个授权。如果 710 授权文件收集齐了，点击 Next。我的天啊，晕，怎么一半是中文，一般是英文呀！

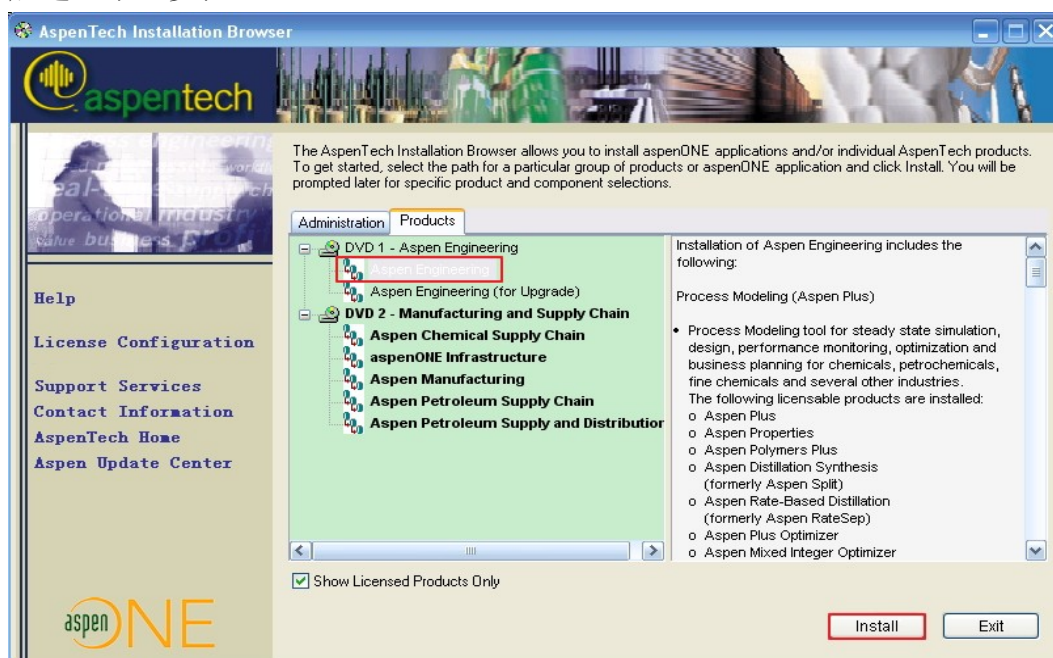


12、进入安装浏览画面，如下图。





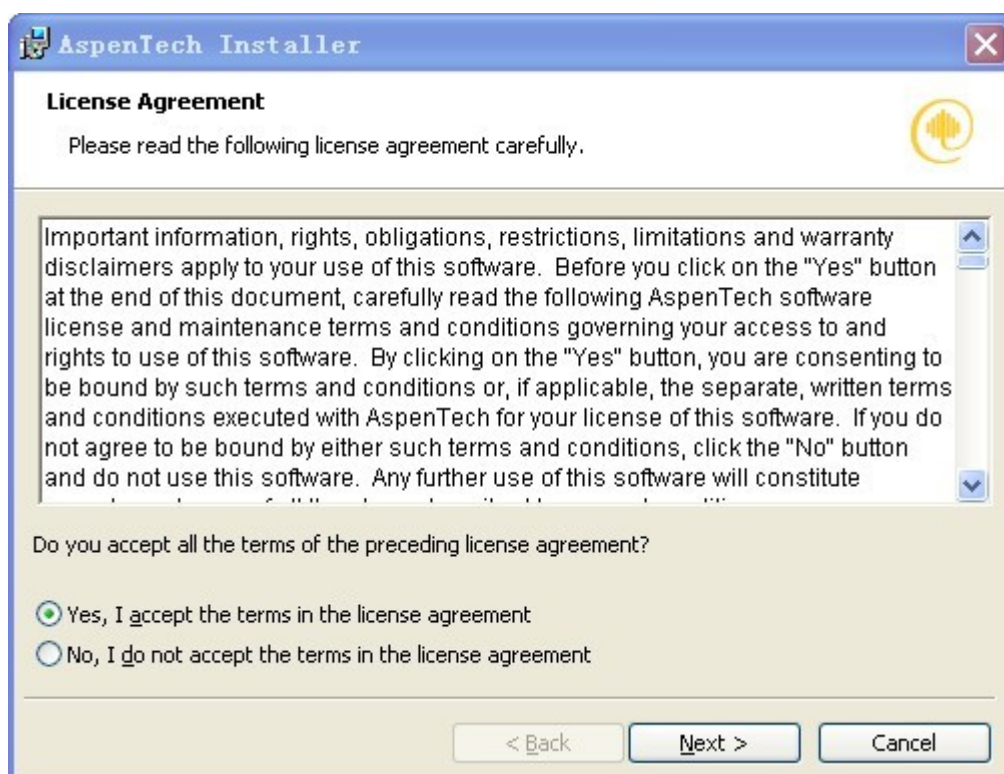
13、选择“Aspen Engineering”，这时发灰的“Install”键凸起，选择 Install，点击后进入下一步；



14、出现 Aspen Engineering V7.2 安装程序画面；

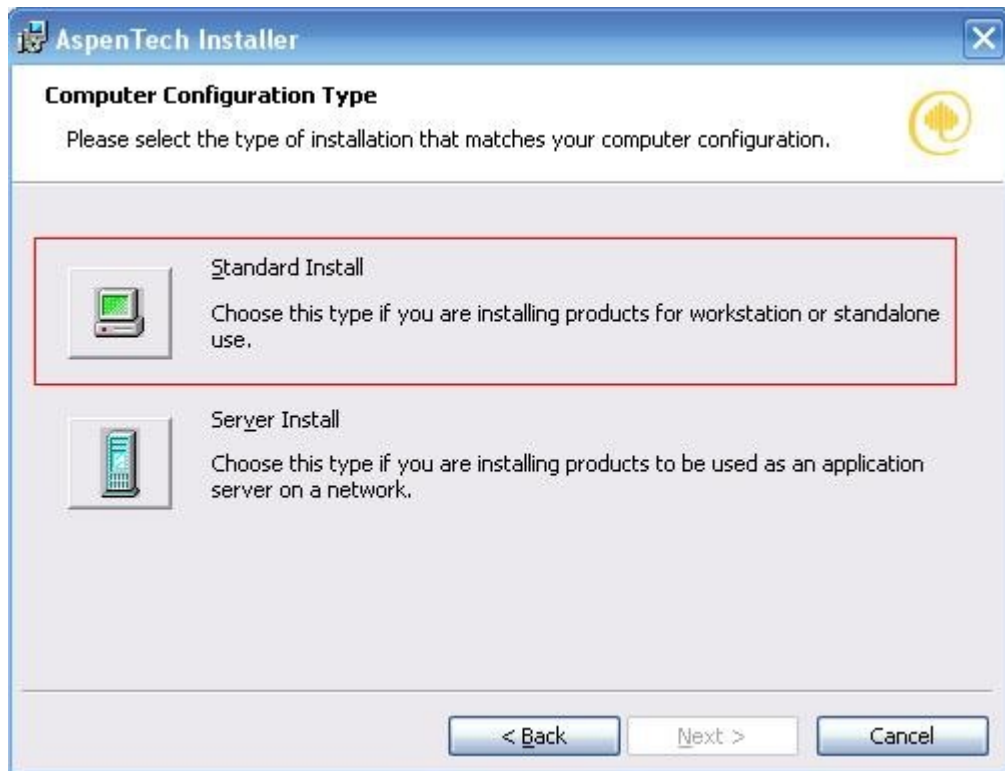


15、点击“Next”，进入许可协议画面；

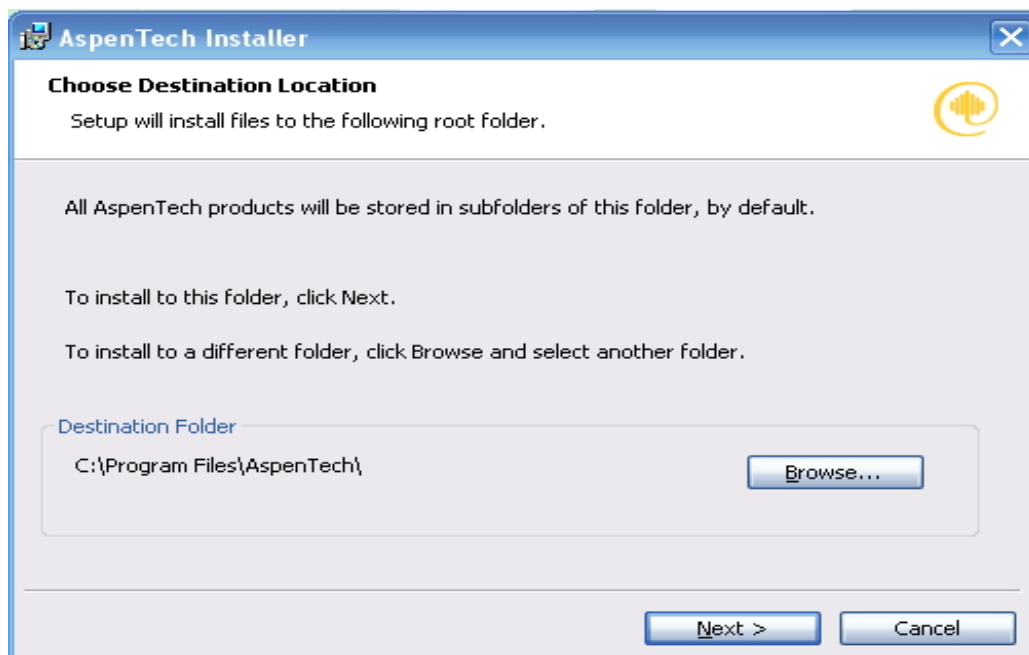


16、选择 Yes 接受许可协议，点“Next”进入下一步；

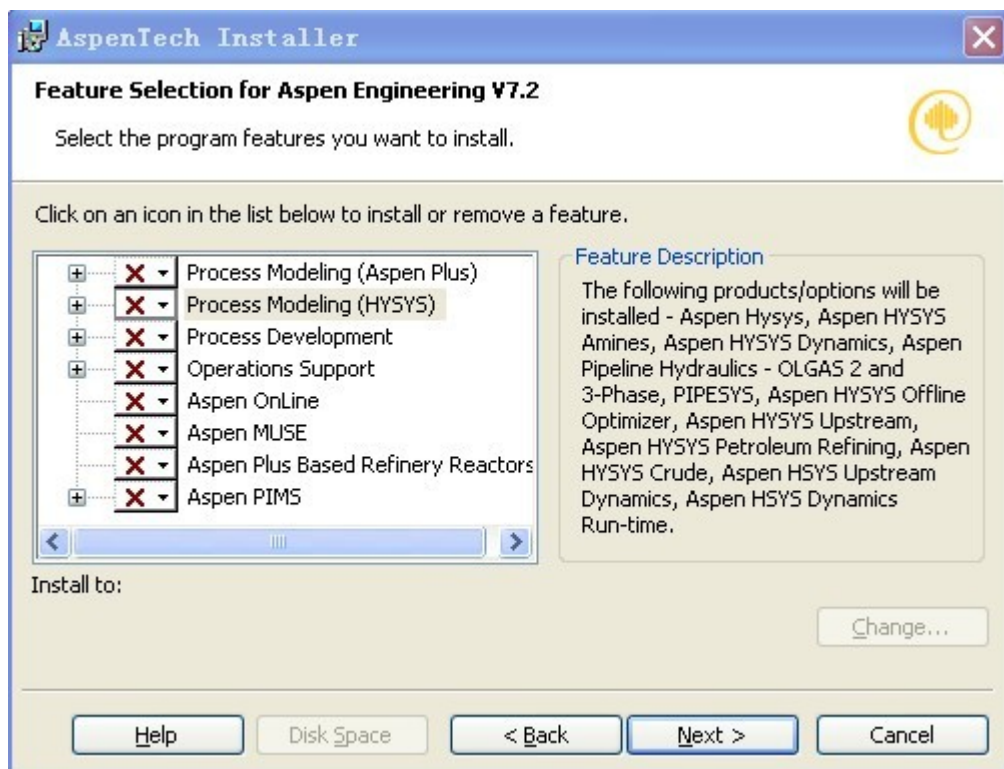




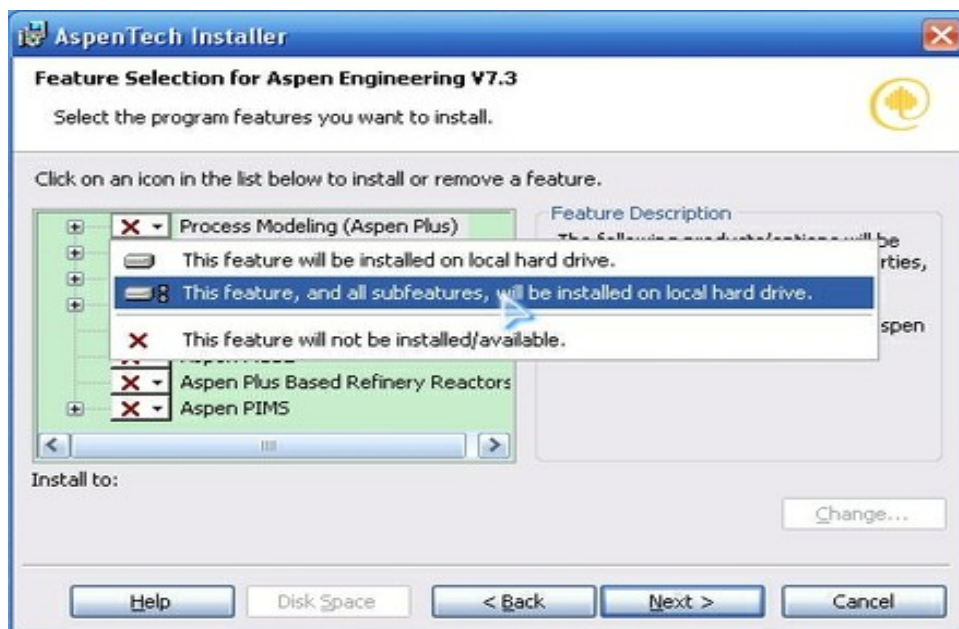
17、选择标准安装，点“Next”，进入下一步。



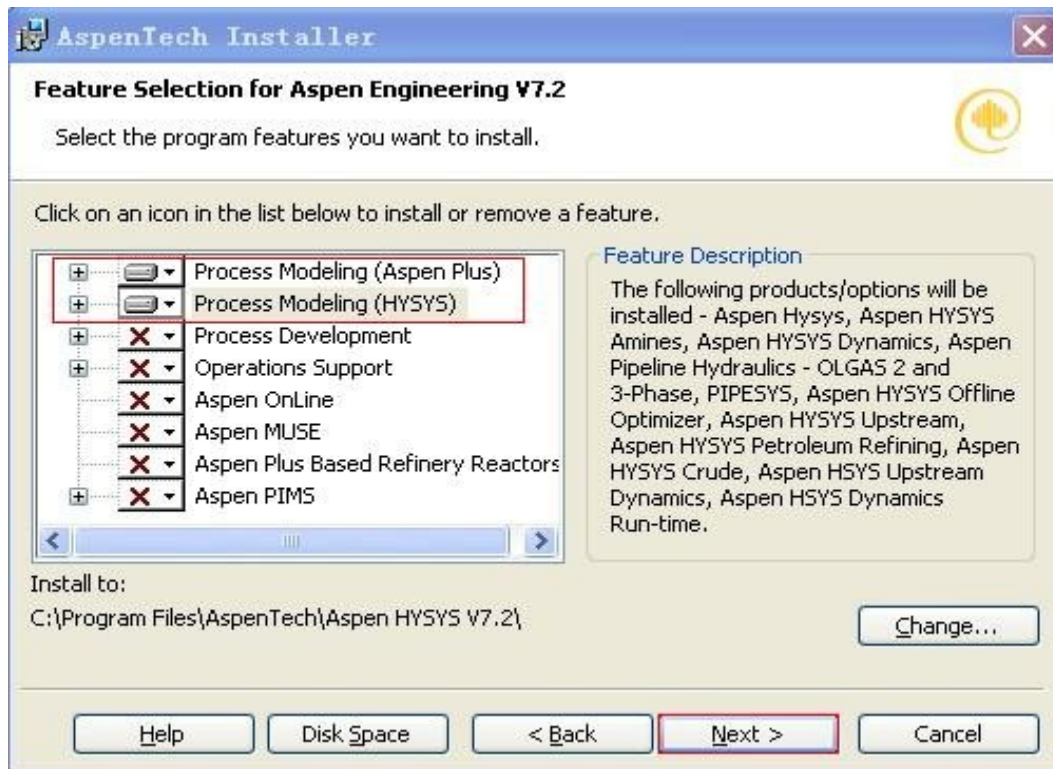
18、选择安装路径，一般情况下，默认计算机提供的 c 盘安装路径；点 Next 进入安装项目选择画面；



19、根据自己的需要，选择安装项目，我选的是 Process Modeling（HYSYS）和 Aspen Plus;再点击 Process Modeling 左侧的黑倒三角， 出现以下两个选择项；



20、每一个安装项目都选择字数较长的第二项，进行点击；



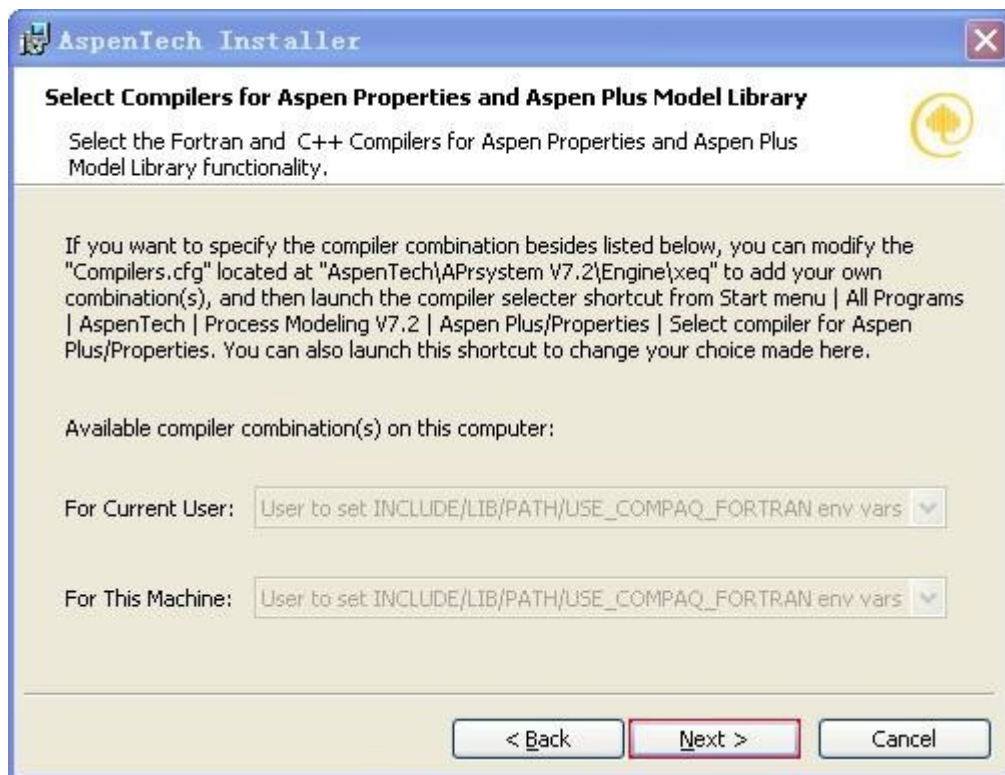
21、当选择项变成磁盘形状的时候，说明你想安装的项目已被选择了，而其他未被选择的项目则仍然被打的红×。然后选择 Next；



22、进入指定 Aspen V7.2 安装路径画面，一般情况下默认提供的安装路径，然后 Next；



23、进入 Folder 存放位置画面，默认指定的存放位置，然后 Next;

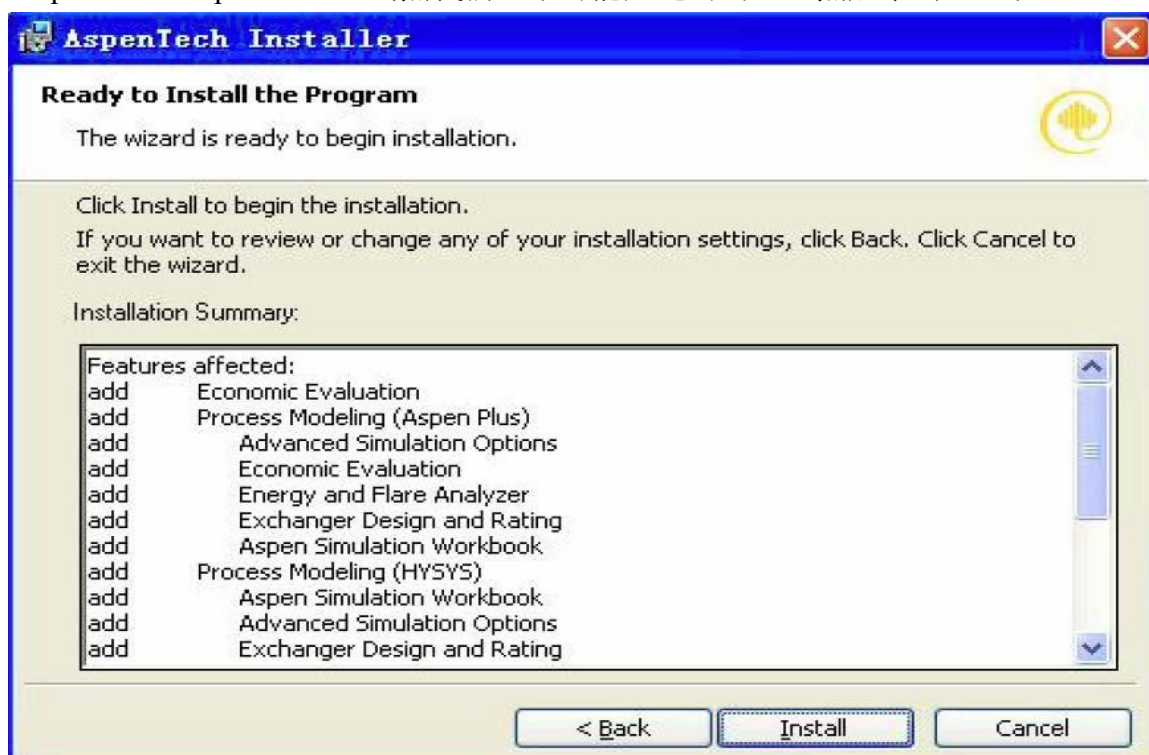


24、进入选择 Aspen 特性和 Aspen Plus 模型数据库画面，直接 Next;



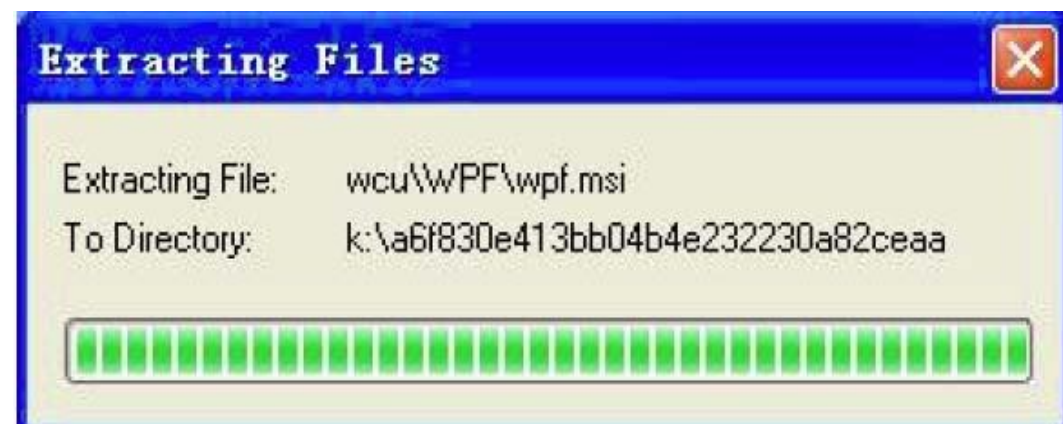
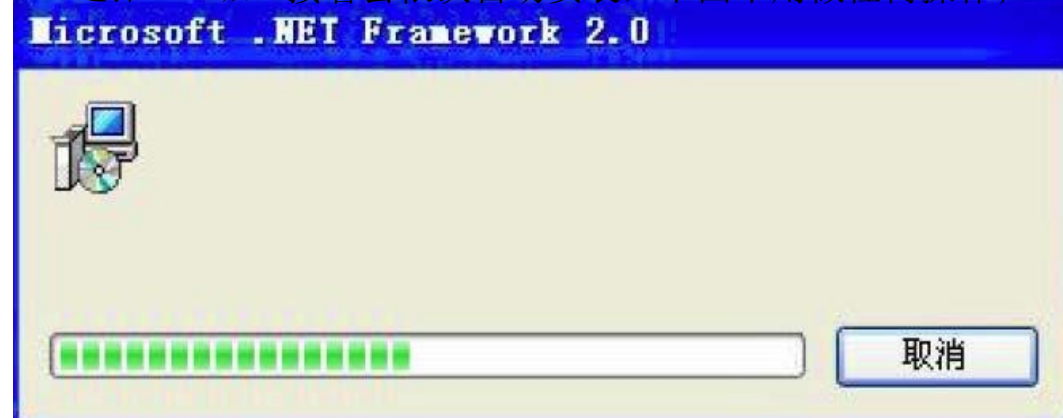


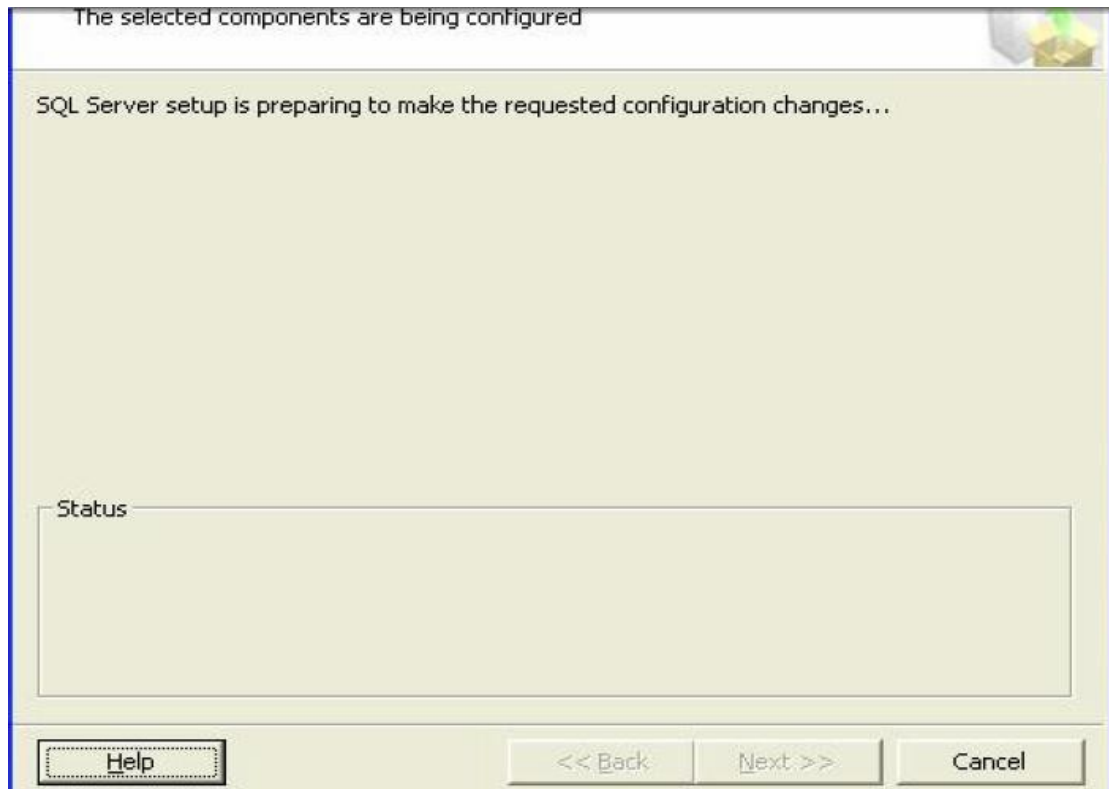
25、进入填写用户信息画面，要求填写姓名、口令等，除了正版的，其余的选择 Skip user name/password（当然我们也不可能知道密码），然后单击 Next；

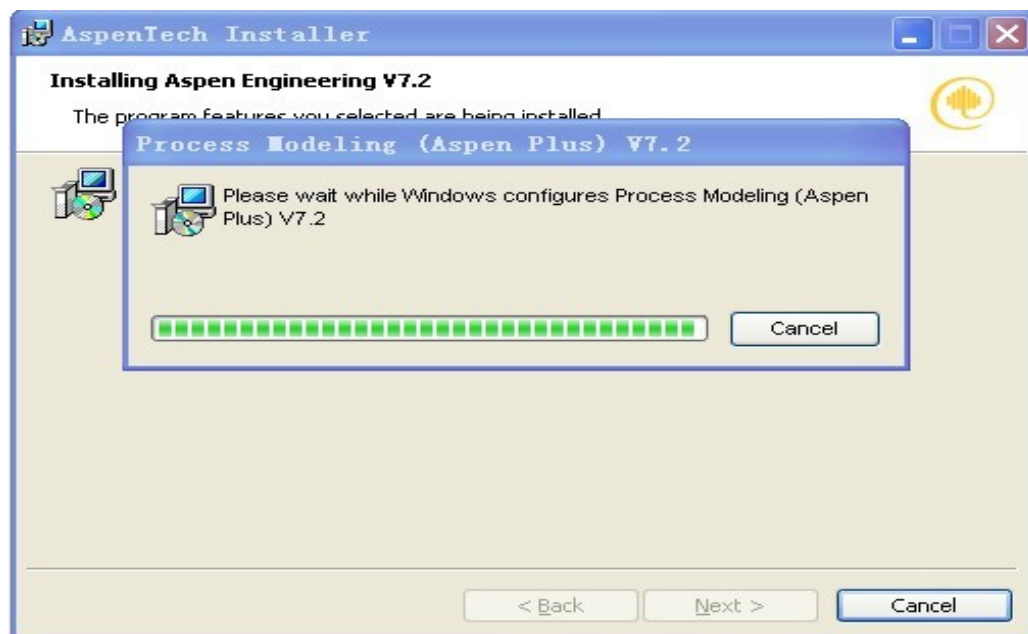




26、选择Install后，接着会依次自动安装，下面不用做任何操作；



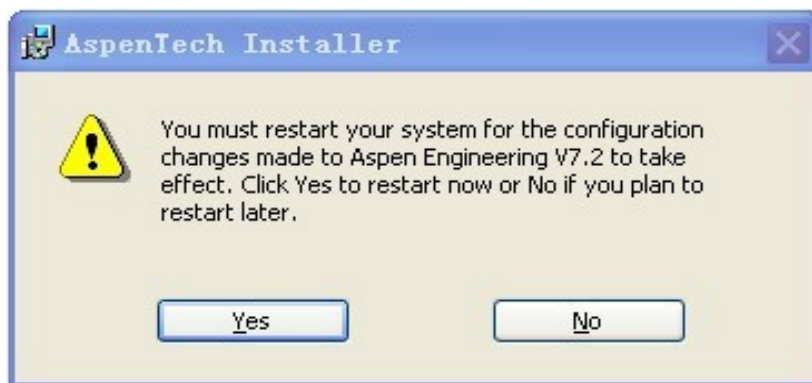




27、等待大概 10 分钟，依计算机的配置而不同，会出现以下画面，那就标着着你快要安装成功了；



28、单击 Finish后，出现下图，要求重启计算机，选择 Yes！



29、等重新启动计算机后，先不要忙着启动程序；要先对数据库文件进行配置，这一点很关键。从“开始” ----程序--  
“AspenTech” ----“Common -Utilities”-----“SLM  
ConfigurationWizard”，后出现下图

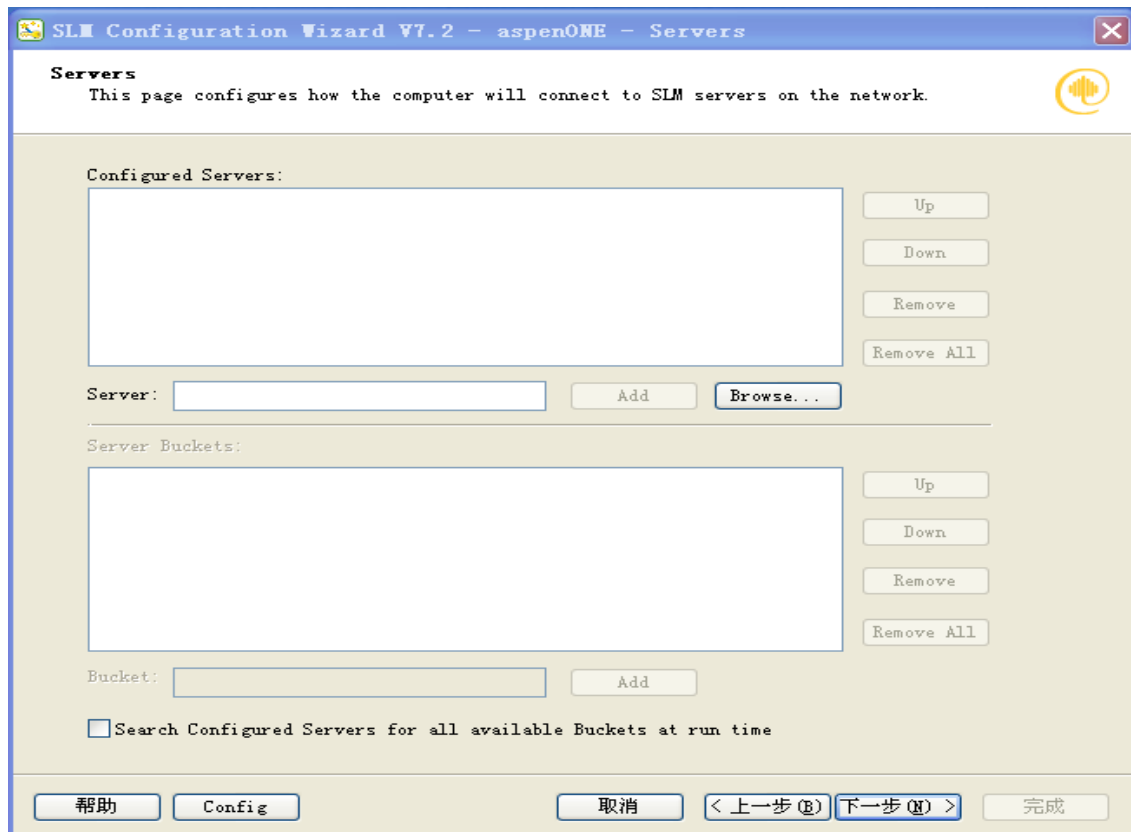


30、点击 SLM Configuration Wizard，出现 SLM 配置向导，见下图；

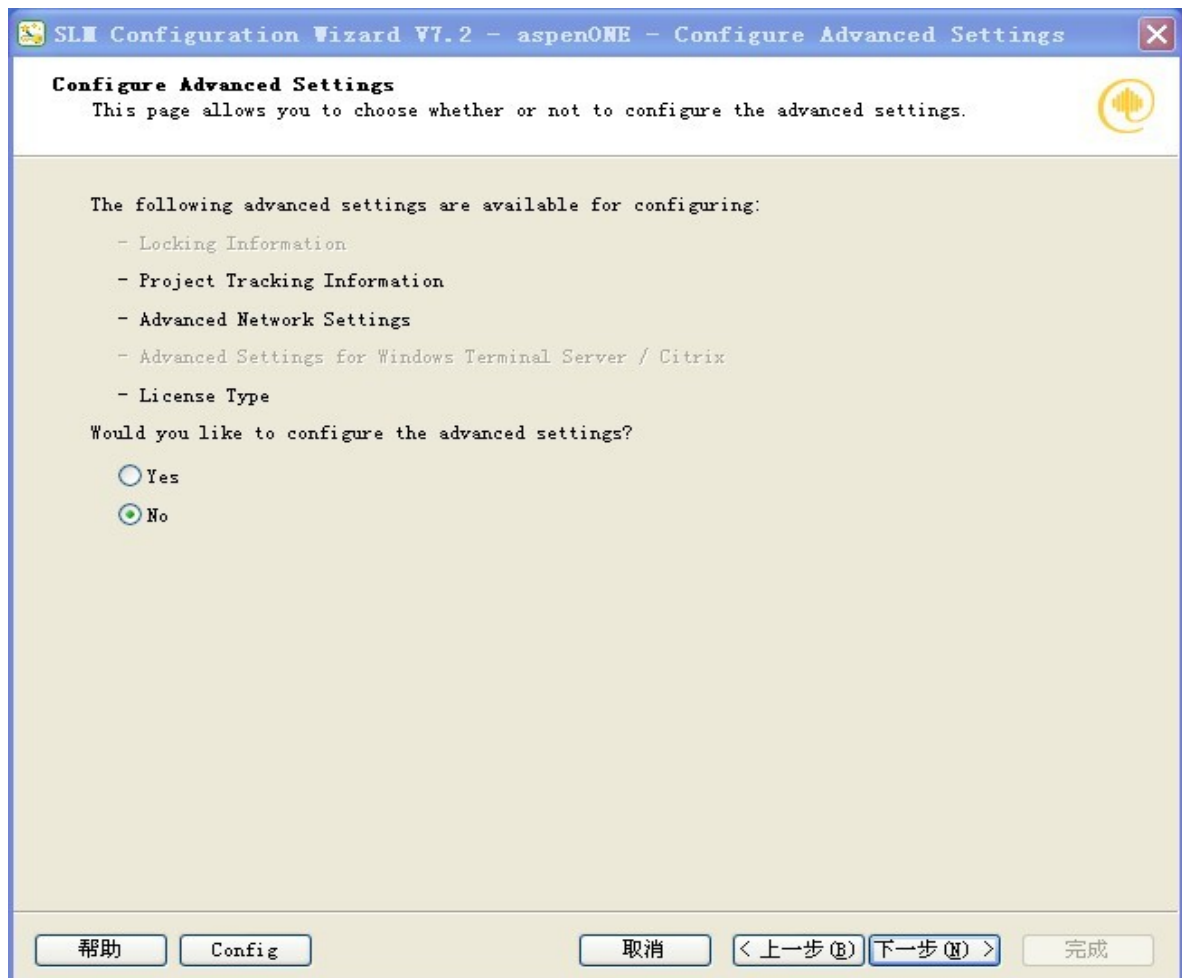




31、选择 Yes 后点击下一步，出现计算机与网络 SLM 服务连接的提示，见下图；



32、不用管它，直接点下一步；



33、进入配置高级设置画面，选择“No”，点击下一步；



34、进入完成配置提示，直接点下一步；



35、进入完成配置安装画面，点 Finish，恭喜你至此完成了全部安装！（就这么一会儿英语，一会儿汉语，英语夹杂着汉语，真令人费解）；  
最后，将 STRGXI2.dll 复制到 C:\Program Files (x86)\Common Files\Hyprotech\Shared 下，就可以了。

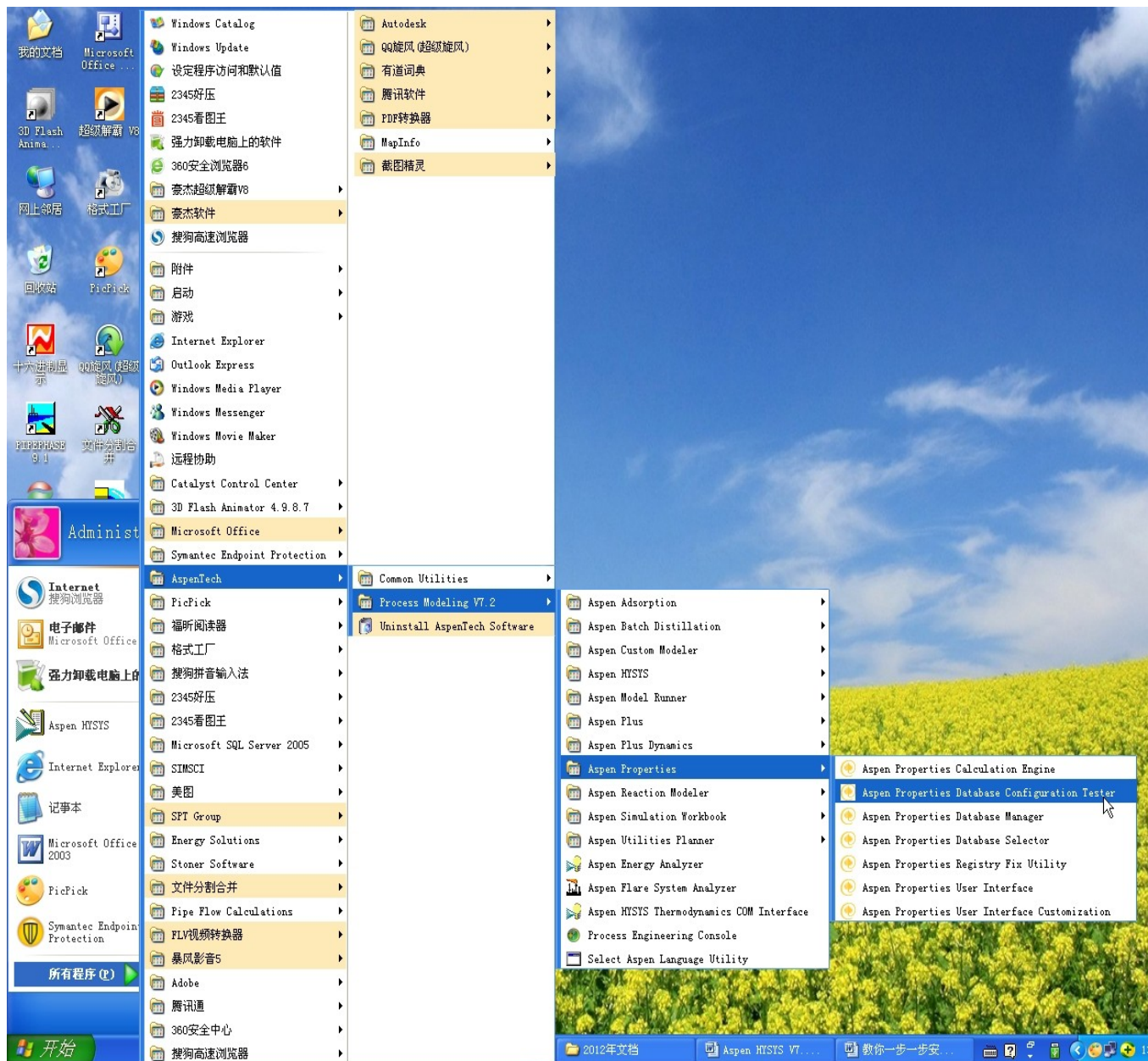
如果你启动程序后还是出现以下画面，说明你的企业数据库配置还有问题。



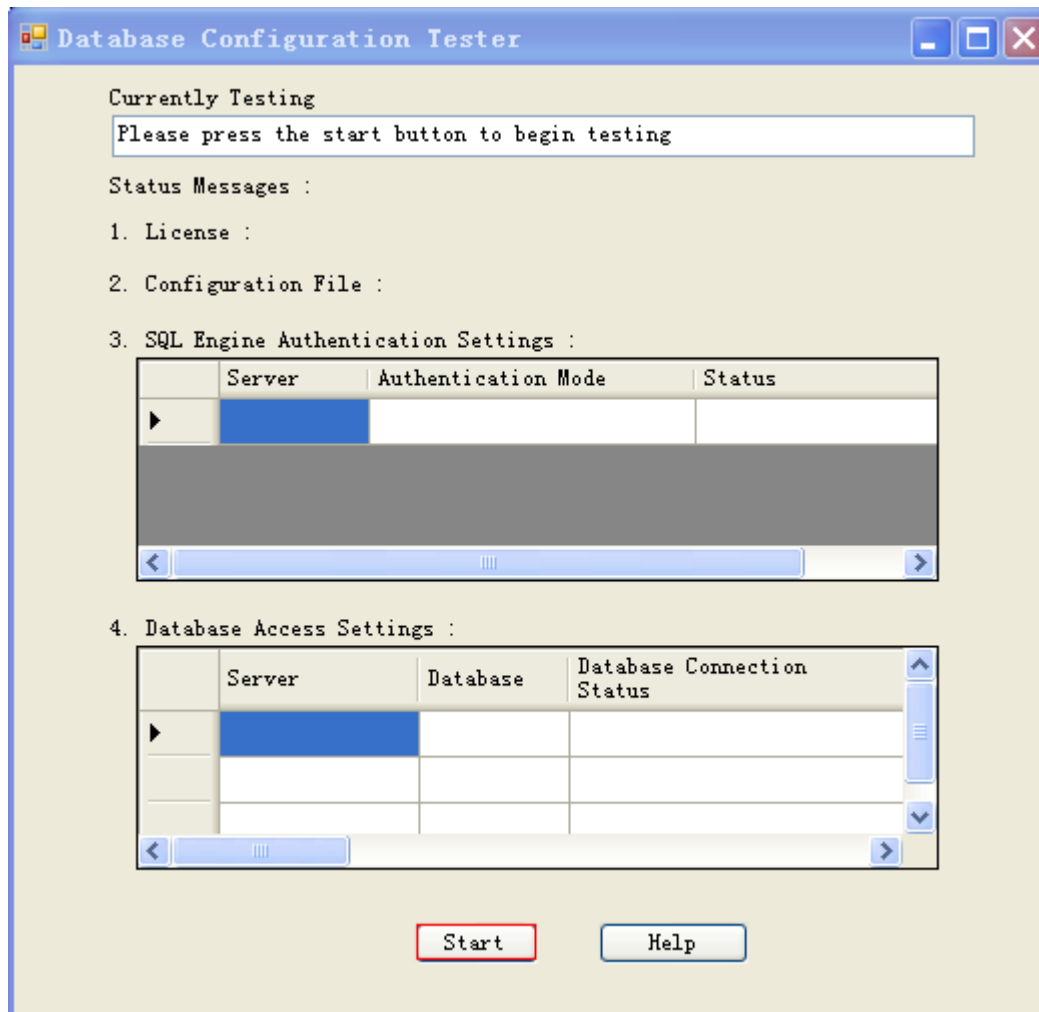
可以采用下面的办法解决：就是直接选用 Aspen Properties database configuration tester。

1、选择“所有程序——AspenTech——Process Modeling V7.2——Aspen-Properties——Aspen Properties Database Configuration Tester”，如下图

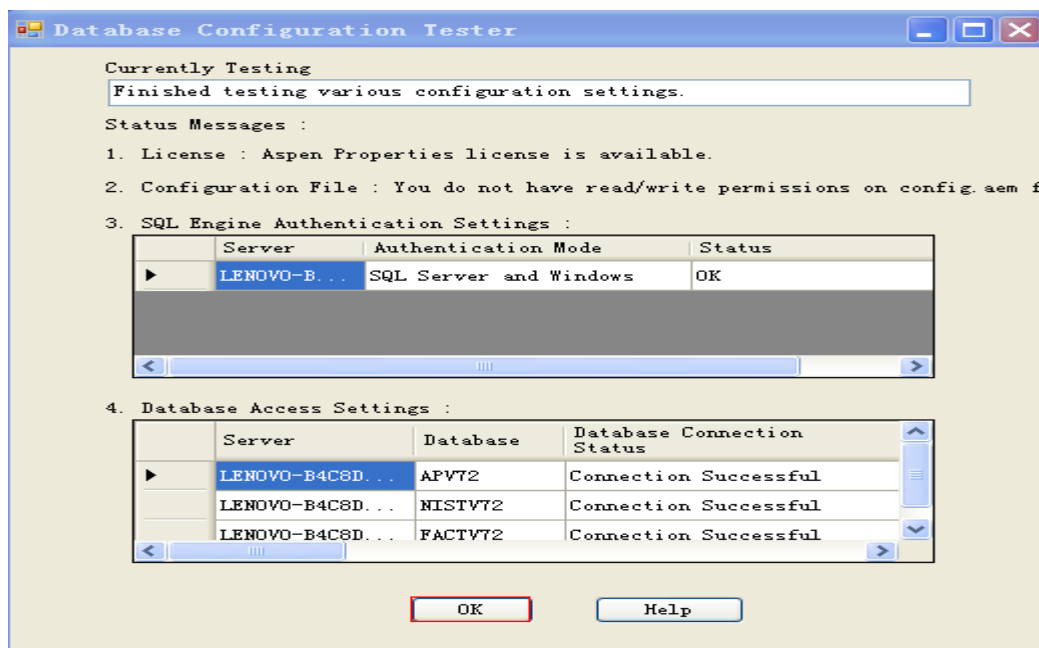




2、点击Aspen Properties Databse Configuration Tester，进入配置测试器画面，见下图



3、点击 Start，开始测试；



4、进入正在测试画面，点击 OK。



5、出现企业数据库配置应用画面，选第二项，点 OK，至此完成 V7.2 全部安装。

预祝大家安装成功！